

2025年度 秋学期「授業評価アンケート」実施報告

東京国際大学 学務部

1. 実施概要

(1) 趣旨・目的

本アンケートは、学生自身が学習を振り返る機会を提供するとともに、授業の改善を目的として実施しています。各教員は授業の振り返りシートを作成し、学生に今後の授業改善のポイントなどを示します。これは、学生にとって次学期以降の履修選択の参考資料となります。

また、アンケート結果は、本学の学習・教育成果の基礎資料として活用され、大学全体としての教育改善にも役立てられています。

(2) 対象科目

学期に開講されている全ての学部科目
(集中講義・代講科目は除く)

(3) 実施期間

2025年11月26日(水)～12月15日(月)

(4) 実施方法

Webシステム (POTI/学内ポータルサイト) を通じて、二言語 (日本語と英語) で実施しています。
オンデマンド授業には専用の設問を設けています。

(5) 学内での情報の公表状況

① アンケート結果

教員別・授業別の集計結果 (履修者人数が1-3名の科目、および回答者数が0名の科目を除く)

② 教員からのコメント

今後の授業改善のポイントなどが示された「教員による振り返りシート」

2. 回答状況

(1) 授業タイプ別

| | 学期 | 講義・演習 | 外国語・外国書講読 | 実験・実習・実技 | 合計 |
|---------------------|----------|--------|-----------|----------|--------|
| 実施科目履修者数 | 2025年度 春 | 40,785 | 4,198 | 1,177 | 46,160 |
| | 2025年度 秋 | 35,871 | 3,703 | 1,224 | 40,798 |
| 回答者数 | 2025年度 春 | 12,993 | 2,048 | 348 | 15,389 |
| | 2025年度 秋 | 10,723 | 1,637 | 423 | 12,783 |
| 回答率 (回答者数/実施科目履修者数) | 2025年度 春 | 31.9% | 48.8% | 29.6% | 33.3% |
| | 2025年度 秋 | 29.9% | 44.2% | 34.6% | 31.3% |

参考：過年度の回答状況 ※2025年度より集計方法を変更しています

| | 学期 | 講義科目 | 演習科目 | 合計 |
|----------|----------|--------|-------|--------|
| 実施科目履修者数 | 2024年度 春 | 39,476 | 3,459 | 42,935 |
| | 2024年度 秋 | 35,737 | 3,261 | 38,998 |
| 回答者数 | 2024年度 春 | 10,642 | 995 | 11,637 |
| | 2024年度 秋 | 7,454 | 707 | 8,161 |
| 回答率 | 2024年度 春 | 27.0% | 28.8% | 27.1% |
| | 2024年度 秋 | 20.9% | 21.7% | 20.9% |

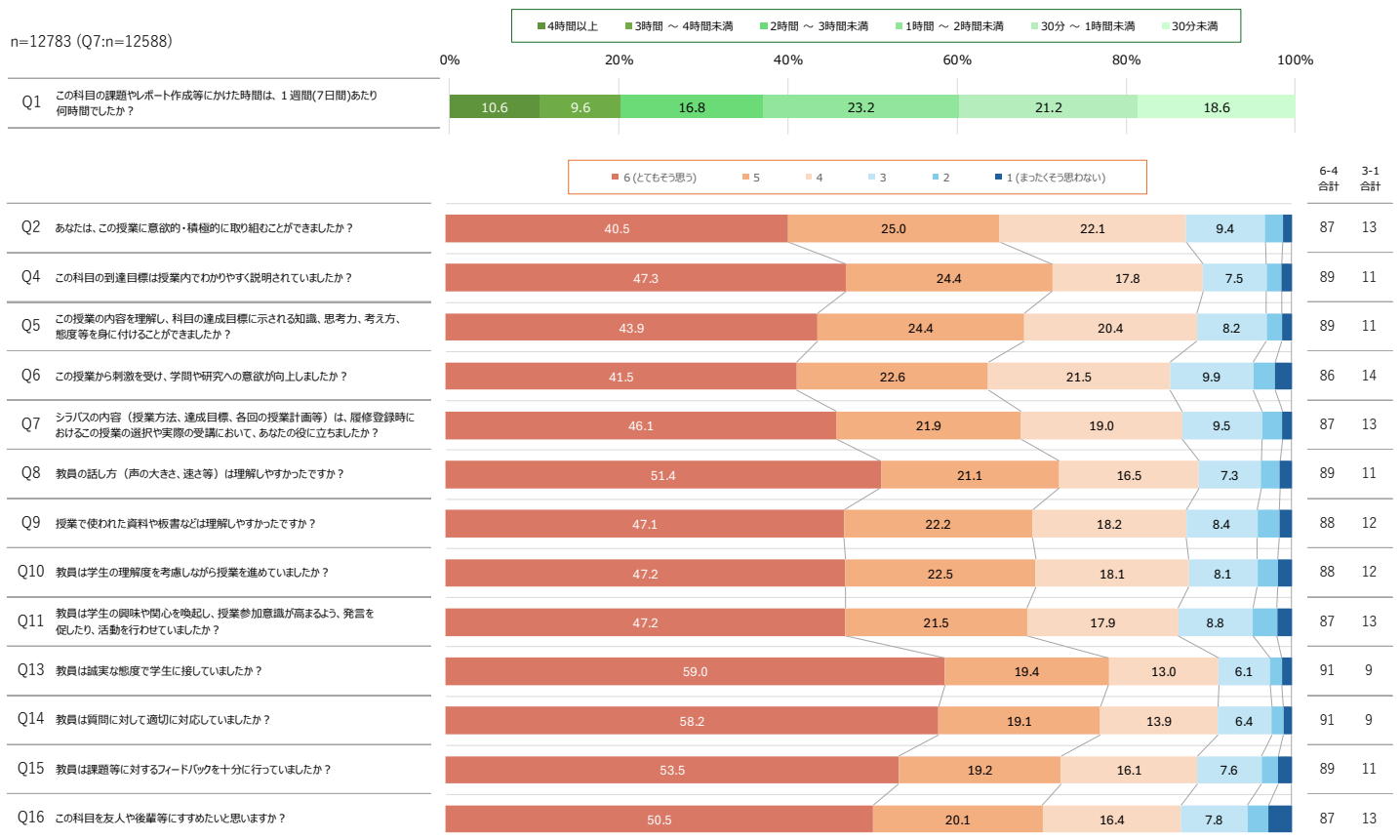
(2) J-Track/E-Track別

| | 学期 | J-Track | E-Track | 合計 |
|------------------------|----------|---------|---------|--------|
| 実施科目履修者数 | 2024年度 春 | 36,632 | 6,303 | 42,935 |
| | 2024年度 秋 | 32,361 | 6,637 | 38,998 |
| | 2025年度 春 | 39,682 | 6,478 | 46,160 |
| | 2025年度 秋 | 34,069 | 6,729 | 40,798 |
| 回答者数 | 2024年度 春 | 9,967 | 1,670 | 11,637 |
| | 2024年度 秋 | 6,517 | 1,644 | 8,161 |
| | 2025年度 春 | 13,253 | 2,136 | 15,389 |
| | 2025年度 秋 | 10,022 | 2,761 | 12,783 |
| 回答率 (回答者数/実施科目履修者数) | 2024年度 春 | 27.2% | 26.5% | 27.1% |
| | 2024年度 秋 | 20.1% | 24.8% | 20.9% |
| | 2025年度 春 | 33.4% | 33.0% | 33.3% |
| | 2025年度 秋 | 29.4% | 41.0% | 31.3% |

3. 調査結果

(1) 回答分布

n=12783 (Q7:n=12588)



(2) 平均値（授業タイプ別）

| | n=(Q7以外) | n=(Q7) | Q1 | Q2 | Q4 | Q5 | Q6 | Q7 | Q8 | Q9 | Q10 | Q11 | Q13 | Q14 | Q15 | Q16 |
|-----------|----------|--------|-----|-----|-----|-----|-----|-----|-----|-----|-----|-----|-----|-----|-----|-----|
| 大学全体 | 12783 | 12588 | 1.8 | 4.9 | 5.0 | 5.0 | 4.8 | 5.0 | 5.1 | 5.0 | 5.0 | 5.0 | 5.2 | 5.2 | 5.1 | 5.0 |
| 講義・演習 | 10581 | 10425 | 1.8 | 4.8 | 5.0 | 4.9 | 4.8 | 4.9 | 5.0 | 4.9 | 4.9 | 4.9 | 5.2 | 5.2 | 5.0 | 4.9 |
| 外国語・外国書購読 | 1632 | 1602 | 1.9 | 5.2 | 5.4 | 5.3 | 5.2 | 5.3 | 5.4 | 5.3 | 5.4 | 5.4 | 5.6 | 5.6 | 5.5 | 5.4 |
| 実験・実習・実技 | 423 | 416 | 1.5 | 5.5 | 5.5 | 5.5 | 5.5 | 5.4 | 5.6 | 5.4 | 5.6 | 5.6 | 5.6 | 5.7 | 5.5 | 5.5 |
| オンデマンド | 147 | 145 | 1.9 | 4.9 | 4.9 | 4.8 | 4.7 | 4.9 | 4.8 | 4.8 | 4.9 | 4.8 | 5.2 | 5.0 | 5.0 | 4.9 |

【Q1】平均値 [単位：時間]

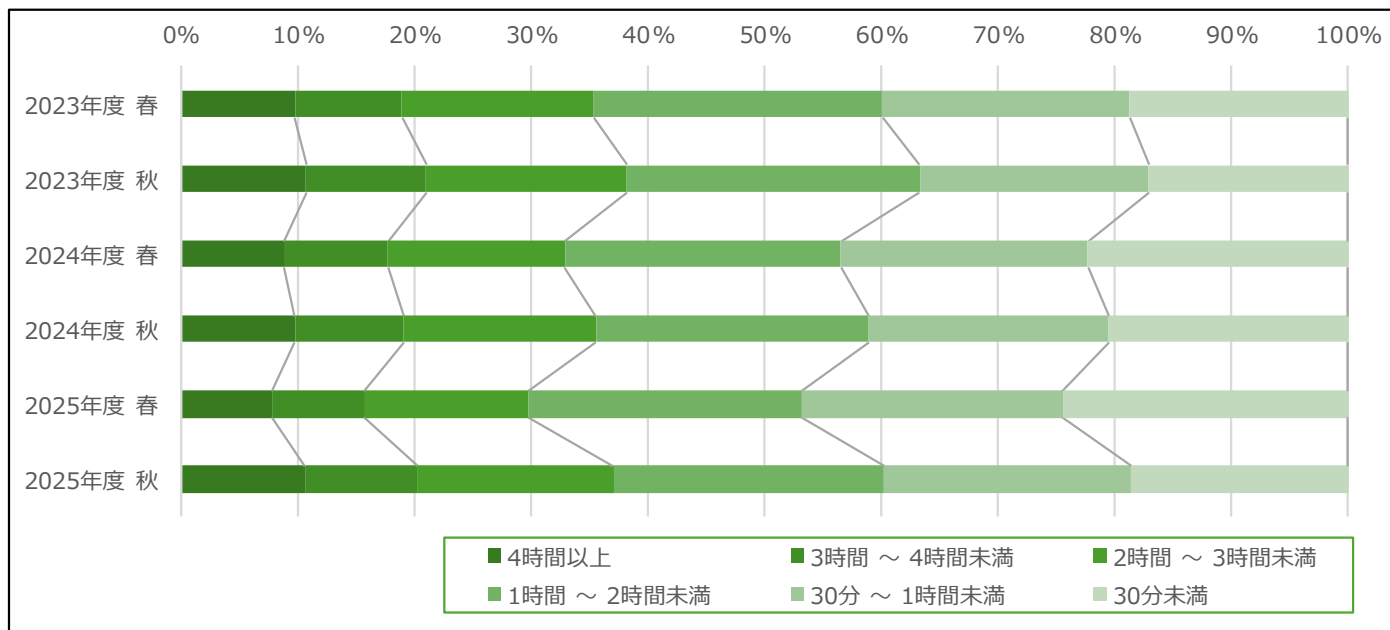
4時間以上=4.5、3～4時間未満=3.5、2～3時間未満=2.5、1～2時間未満=1.5、30分～1時間未満=0.75、30分未満=0.25として算出

【Q2・Q4～Q11・Q13～Q16】平均値 [単位：ポイント]

6(とても思う)～1(まったくそう思わない)の6段階評定
※ただし、Q7は「シラバスを読んでいない」の回答者を除いて集計

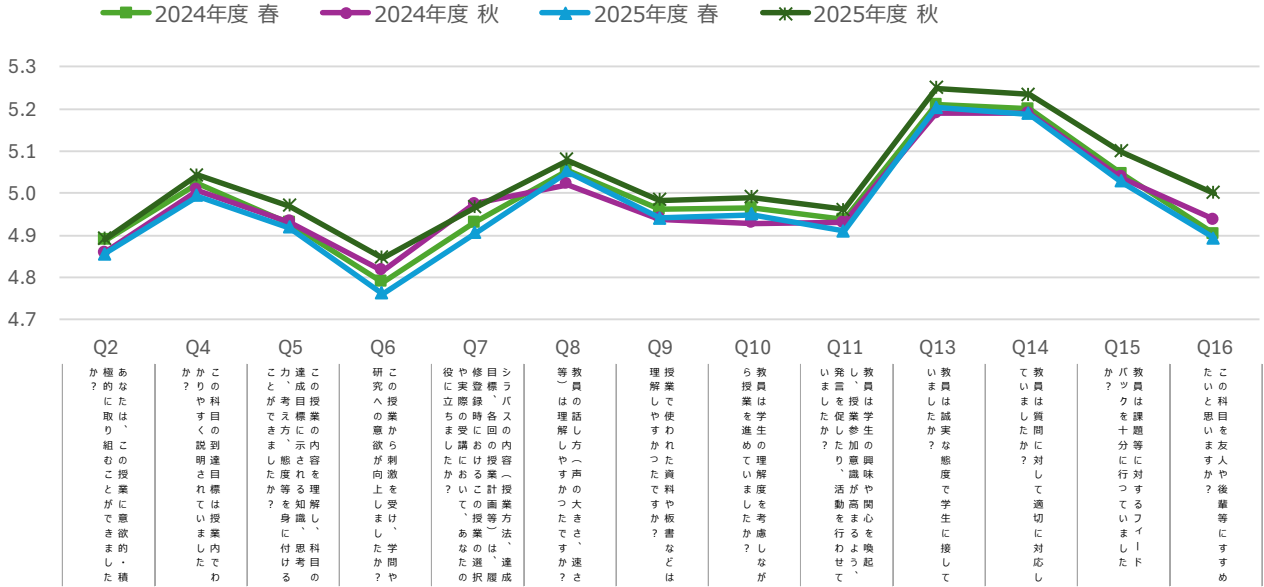
4. 経年比較①：授業外学習時間

Q1 この科目の課題やレポート作成等にかけた時間は、1週間(7日間)あたり何時間でしたか？

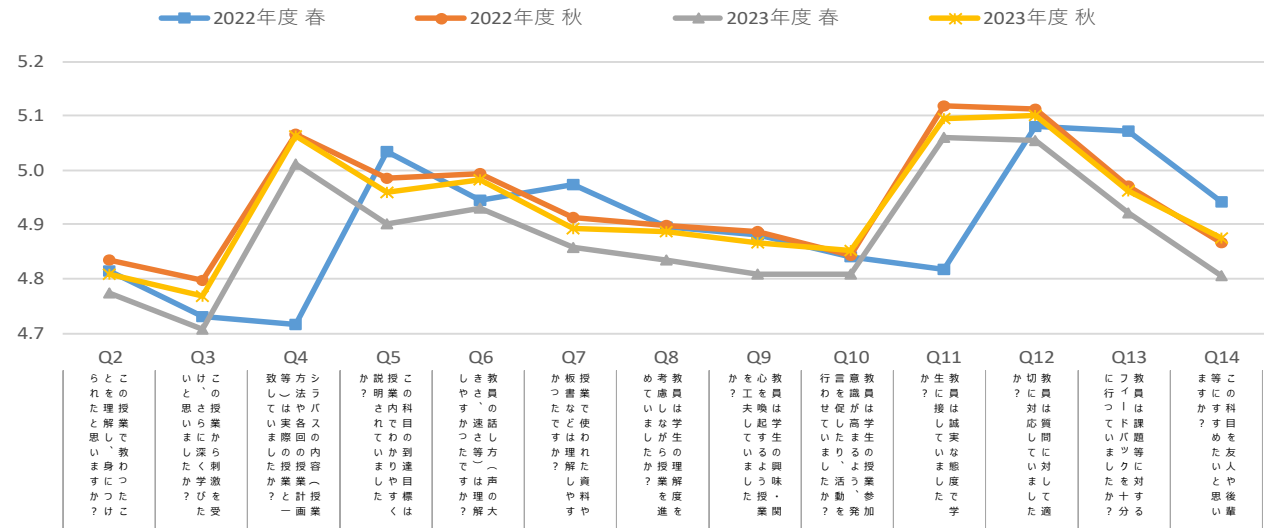


| | n= | 4時間以上 | 3時間～4時間未満 | 2時間～3時間未満 | 1時間～2時間未満 | 30分～1時間未満 | 30分未満 |
|----------|-------|-------|-----------|-----------|-----------|-----------|-------|
| 2023年度 春 | 19358 | 9.7 | 9.2 | 16.4 | 24.7 | 21.2 | 18.7 |
| 2023年度 秋 | 12713 | 10.7 | 10.3 | 17.1 | 25.2 | 19.6 | 17.1 |
| 2024年度 春 | 11637 | 8.8 | 8.9 | 15.1 | 23.6 | 21.2 | 22.3 |
| 2024年度 秋 | 8161 | 9.7 | 9.3 | 16.5 | 23.4 | 20.5 | 20.6 |
| 2025年度 春 | 15394 | 7.8 | 7.9 | 14.0 | 23.4 | 22.3 | 24.5 |
| 2025年度 秋 | 12783 | 10.6 | 9.6 | 16.8 | 23.2 | 21.2 | 18.6 |

5. 経年比較②：Q2～Q14（平均値） ※2024年度から設問を変更しています



| | n=(Q7以外) | n=(Q7) | Q2 | Q4 | Q5 | Q6 | Q7 | Q8 | Q9 | Q10 | Q11 | Q13 | Q14 | Q15 | Q16 |
|----------|----------|--------|-----|-----|-----|-----|-----|-----|-----|-----|-----|-----|-----|-----|------|
| 2024年度 春 | 11637 | 11337 | 4.9 | 5.0 | 4.9 | 4.8 | 4.9 | 5.1 | 5.0 | 5.0 | 4.9 | 5.2 | 5.2 | 5.0 | 4.9 |
| 2024年度 秋 | 8161 | 8019 | 4.9 | 5.0 | 4.9 | 4.8 | 5.0 | 5.0 | 4.9 | 4.9 | 4.9 | 5.2 | 5.2 | 5.0 | 4.94 |
| 2025年度 春 | 15395 | 15000 | 4.9 | 5.0 | 4.9 | 4.8 | 4.9 | 5.1 | 4.9 | 4.9 | 4.9 | 5.2 | 5.2 | 5.0 | 4.9 |
| 2025年度 秋 | 12783 | 12588 | 4.9 | 5.0 | 5.0 | 4.8 | 5.0 | 5.1 | 5.0 | 5.0 | 5.0 | 5.2 | 5.2 | 5.1 | 5.0 |



| | n=(Q4以外) | n=(Q4) | Q2 | Q3 | Q4 | Q5 | Q6 | Q7 | Q8 | Q9 | Q10 | Q11 | Q12 | Q13 | Q14 |
|----------|----------|--------|-----|-----|-----|-----|-----|-----|-----|-----|-----|-----|-----|-----|-----|
| 2022年度 春 | 16888 | 16580 | 4.8 | 4.7 | 4.7 | 5.0 | 4.9 | 5.0 | 4.9 | 4.9 | 4.8 | 4.8 | 5.1 | 5.1 | 4.9 |
| 2022年度 秋 | 14621 | 14387 | 4.8 | 4.8 | 5.1 | 5.0 | 5.0 | 4.9 | 4.9 | 4.9 | 4.8 | 5.1 | 5.1 | 5.0 | 4.9 |
| 2023年度 春 | 19358 | 18781 | 4.8 | 4.7 | 5.0 | 4.9 | 4.9 | 4.9 | 4.8 | 4.8 | 4.8 | 5.1 | 5.1 | 4.9 | 4.8 |
| 2023年度 秋 | 12713 | 12442 | 4.8 | 4.8 | 5.1 | 5.0 | 5.0 | 4.9 | 4.9 | 4.9 | 4.9 | 5.1 | 5.1 | 5.0 | 4.9 |

<各設問の選択肢と平均値算出方法>

「とてもそう思う=6」～「まったくそう思わない=1」として算出

※ただし、以下は選択肢に「シラバスを読んでいない」を追加し、当該選択肢を選んだ回答者を除いて集計

2024-2025年度・Q7 2022-2023年度・Q4