

東京国際大学は、さまざまなアンケートをつうじて、
教育や学生支援の質を向上させています。

大学生活や授業を受けて
感じたことをアンケートで
お知らせください。



皆様のご意見をもとに、
大学は改善策を考え、
より良い教育や
学生支援をおこないます。



このようにアンケートをくり返しおこなうことで、
大学は改善に取り組み続けています。

皆様のご回答によって
キャンパスライフをより充実したものにできますので、
ご協力をよろしくお願ひします。

参考として、主なアンケートを紹介します。

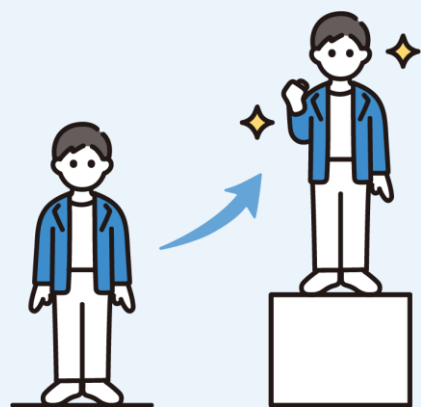
授業評価アンケート

自分が受けた授業についての評価を答えるアンケート。各学期末におこなわれます。教員は学生からの評価やコメントをもとに、授業での改善策を考え、学生に向けて公表します。皆さんの回答が、よりおもしろい授業へとつながります。



大学生生活アンケート

大学生生活で身につけられた力を確認するアンケート。1年に1回おこなわれるため、ご自身がどのように成長できたかが確かめられます。アンケートでは大学に対する要望も聞いているので、大学生生活を良くするアイデアがあれば、お聞かせください。





アンケートによる改善例

「食事・休憩できる場所を増やしてほしい」

- 学内のテーブルを増やし、より多くの学生がキャンパスでリラックスして過ごせるようにしました。

「学びたい科目があるのに受講できる定員が限られている」

- 人気のある科目は複数のクラスを用意することや、オンデマンド授業で多くの学生を受け入れることで、学生が本当に受けたい授業を受けられるようにしました。

「学内で国際交流できる機会を増やしてほしい」

- 国際交流イベントだけでなく、授業やクラブ・サークル活動でも外国人留学生との接点を増やし、より一層国際交流の機会を提供しています。

皆さんの回答が大学の改善につながります。

入学後もアンケートへのご協力をよろしくお願いします。