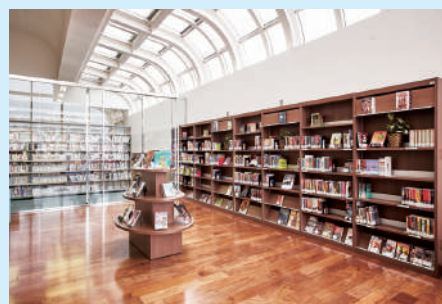


東京国際大学

お部屋探しのご案内

GUIDE BOOK 2025

学生マンション・学生寮・アパート・一般マンション



東京国際大学へご入学される皆様へ

住まいを必要とされている皆様のために、何よりも安全性を最優先に考え、
通学時間・設備などを考慮した学生マンション等の紹介を行っています。

🏠 お部屋探しの手順



📖 不動産用語説明 & 豆知識

お部屋探しをしていくと難しい言葉がたくさん出てきます。事前に確認しておく、お部屋探しに役立ちます。

| | |
|------------------------|--|
| 礼金 (入館金) | 建物の賃貸借契約時に、貸主に対して、一般的に契約成立の謝礼として支払うお金。契約終了時や中途解約し退去する場合にも、返金されない。 |
| 敷金 | 建物の賃貸借契約時に、貸主に対して、賃料の不払い・未払いや、契約により負担すべき修繕費用、または原状回復費用に対する担保として預けるお金。契約が終了した場合には、上記の金額を差し引いた額が、退去後に返金される。 |
| 管理費 (年間管理費) | マンションの共用部分の清掃と管理、建物設備の点検管理、マンション内外の植栽の管理、夜間の緊急出動体制などを行うためにかかる費用の分担負担金。 (管理費の年間使用計画は、期初に決定されるため、契約分を一括して契約時(更新時)に支払う。) |
| 手付金 | 契約成立の証として部屋を抑えておくための一時金で、契約費用の一部に充当されます。また契約者の都合により解約した場合、このお金は返金されません。 |
| 仲介手数料 | 貸主と借主の仲介役となり、物件を紹介した不動産会社に支払う手数料。契約した賃料の1ヶ月分(+消費税)が一般的とされている。 |
| 徒歩～分 帖 | 不動産の徒歩表示には規定があり、道路距離80mにつき1分間とする。 1帖=1.62㎡以上。 |
| 更新料 | 契約の更新時、この費用を貸主に支払うことで契約を更新することができる。 |
| 違約金 | 契約期間内に入居者から解約を申し込む場合、解約予告期間を過ぎて申し込むと予告期間に満たない賃料分が解約違約金として発生する。契約の際、確認する事は大切です。 ※条件によって異なる場合がありますので、不動産業者に確認しましょう。 |

住まい探し・申込・契約時の注意点

！ 住まい探しの注意点

入居条件の優先順位を決めましょう

予算・エリア・間取り・物件の種類・設備・駅徒歩分数などから譲れない条件の優先順位を決めておきましょう。条件が多すぎると希望の物件が見つからない…なんてことも。

物件情報・詳細は自分で確認すること

物件によっては資料と実際のイメージが異なる場合があるので、よく確認しましょう。周辺環境の確認に当たっては、余裕があれば、時間帯や曜日を変えて、昼と夜、平日と休日で変わる周辺の雰囲気や、雨天時の水はけなどもチェックしておきましょう。



日当たり



治安



収納スペース



駅までの距離



周辺施設

！ 申込・契約時の注意点

申込時について

申込の際には、家賃条件などを再度確認してください。特に契約期間・更新料などは重要ポイントです。

申込時の トラブル対策

入居申込書に「申込人(=契約者)」「連帯保証人」等の内容を記入します。申込書は正確に記入をしましょう。(申込書に記入された内容を基に、入居審査があります。万一、記入された内容が実際と異なる場合は、契約成立後であっても解約される場合があります。)

契約時について

契約内容の説明は十分に受けましょう。担当者の説明はしっかり確認して、わからないことは質問しましょう。

契約時の トラブル対策

契約書に署名・捺印をする前に、下記内容について確認しましょう。

- 「物件名」「号室」等の物件に関する事項
- 「契約期間」「契約開始日」「契約満了日」「更新の可否」等の期間に関する事項
- 「敷金」「礼金」「賃料」「管理費」等の費用に関する事項
- 「賃料等の支払方法や支払先」「入居中の設備の不具合やトラブル発生時の連絡先」
- 「解約手続(いつまでにどんな方法で申出るのか)」「更新(再契約)手続」に関する事項
- 「退室時の修繕義務(原状回復)等について」
- 「特約事項」の有無とその内容

入居時に知っておくべきこと

入居時に「これはどうすれば…」とならないよう、事前に分からないことは確認しておきましょう。

電気・水道・ ガスについて

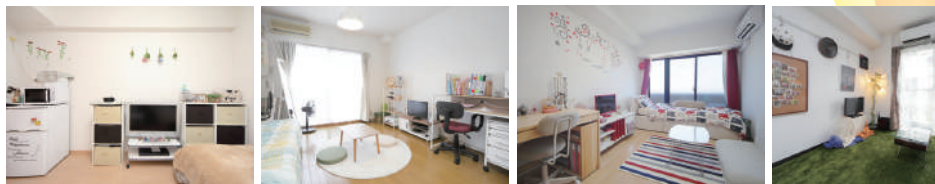
電気と水道は、一般的に入居したその日から使えます。入居後に、部屋に備え付けのハガキもしくは電話にて使用開始手続を行ってください。ガスの開栓は必ず本人の立会いが必要になります。当日の依頼は受け付けてもらえない場合があるので、事前に行いましょう。

お部屋の チェック

荷物を搬入する前に室内をチェックしましょう。汚れや傷、破損箇所などがある場合は、状況を書き留め、写真等に残し、貸主や不動産会社・管理会社にその状況を伝えましょう。また、設備の稼動状況もチェックし、不具合があれば修理依頼をしましょう。

住まいの種類は、大きく分けて3種類

学生マンションと食事付き・寮タイプの学生会館、賃貸アパートという大きく分けて3種類の住まいを紹介しており、それぞれのメリットも異なりますので、よく検討の上お申し込みください。



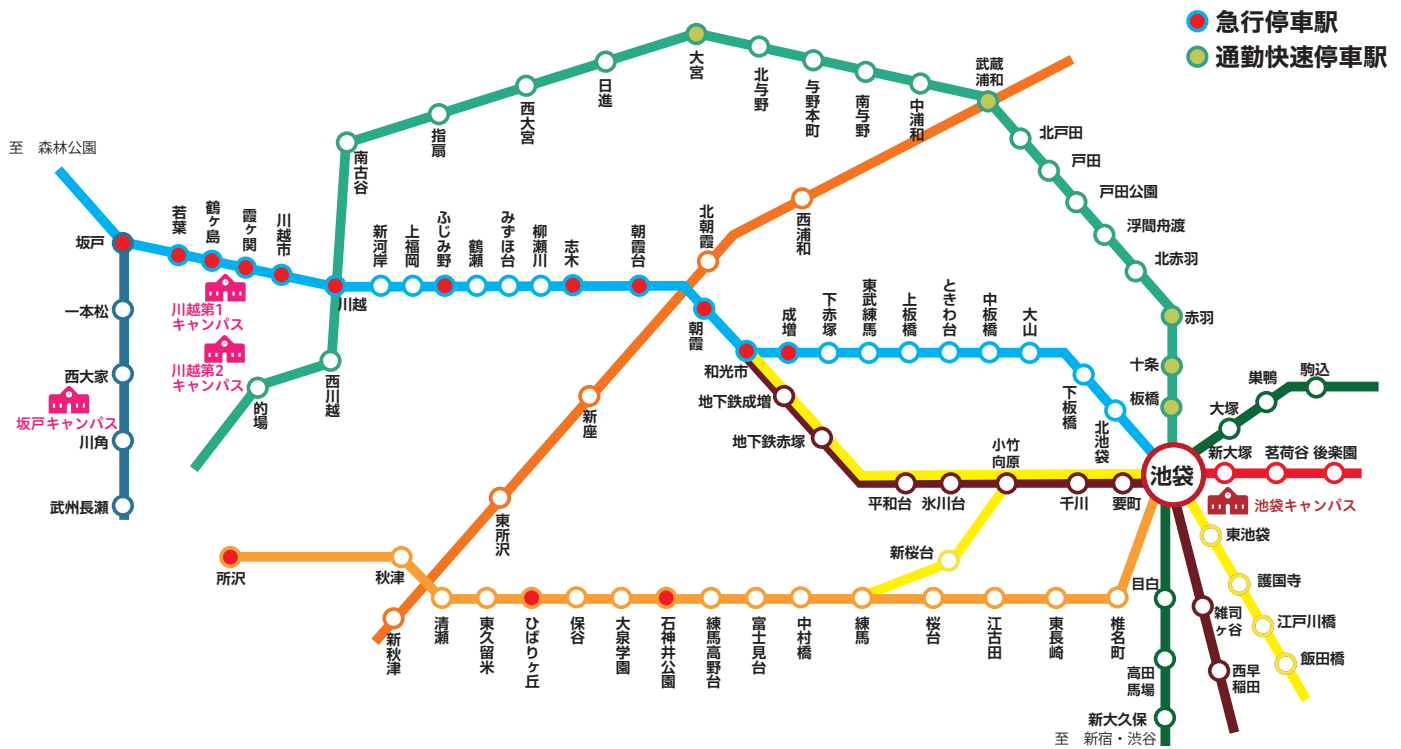
学生マンション・学生会館・アパート・一般マンションの違い

大きく分けて3種類の住まいを紹介しております。それぞれの特性をしっかりと見極めて、ご自身に合った安全・安心なお部屋で、充実したキャンパスライフをお過ごしください。

| | 学生マンション | 学生会館 | アパート・一般マンション | |
|-----------------------|--|---|---|--|
| どんな人が住んでいる? | 入居者の全員または殆どが学生。生活習慣の違いから起こる隣人との問題は起こりにくい。女子専用マンション・女子フロアもあり。 | 入居対象を学生に限定。一般賃貸や学生マンションに比べ入居者同士の交流が深まりやすい。女子専用の学生会館も多い。 | 学生だけでなく、社会人も入居している。学生専用や女子専用物件の取扱いもある。 | |
| 空室予定がわかるのはいつ頃? | 入居学生の卒業予定から空室予定を早期に把握できる。 | 入居学生の卒業予定から空室予定を早期に把握できる。 | 通常退室の1ヶ月前くらいに空室予定で募集に出ることが多い。 | |
| 安全性は? | 防犯カメラ付きオートロックや防犯キーを採用。有人管理、24時間管理体制の管理会社も多い。 | 防犯カメラ付きオートロックや防犯キーを採用。管理人が常駐する物件は、特に安全と言える。 | 物件によってセキュリティ設備は様々。セキュリティが充実している物件が増えている。 | |
| どんな設備? | 基本的には室内にお風呂、トイレ、キッチン、収納、エアコンが設置されている。最近は家具家電付きも多い。 | 基本的には室内にお風呂、トイレ、キッチン、収納、エアコンが設置され、家具家電も付いている。 | 物件により様々。希望に合わせて探すことができる。家具・家電付きの物件もある。 | |
| ルール・規則はある? | ゴミの出し方など、一般的な生活ルール。 | 友人や家族の入館に制限があったり、門限がある場合が多く、生活に関する諸規則がある。 | ゴミの出し方など、一般的な生活ルール。 | |
| 食事はどうするの? | 自炊や学食利用がメイン。自分で自由に食事ができる。 | 食事付きが基本、栄養バランスが考慮されている。 | 自炊がメイン。自分で自由に食事ができる。 | |
| 入居者の交流はある? | 学生だけが参加できるイベントなどが開催される場合もある。 | 共有スペースなどで、入居者同士の交流が活発。 | 学生以外も住んでいるため、基本的に交流はないが、自分の時間を確保できる。 | |
| 連絡先 | 川越第1キャンパス | UniLife 川越店 / (株)東京学生ライフ 0120-975-662 | UniLife 川越店 0120-975-662 (株)関根商事 0493-35-1016 | (株)アバマンション 住研川越霞ヶ関駅前店 049-239-0077 |
| | 池袋キャンパス | UniLife池袋店 0120-975-661 ナジック 0120-749-070 (株)毎日コムネット 0120-423-214 | UniLife池袋店 0120-975-661 ナジック 0120-749-070 (株)毎日コムネット 0120-423-214 (株)北国会館 03-3579-8111 (株)東仁学生会館 0120-88-5575 | (株)ナミキ 03-3981-6181 |

設備・立地・広さ・築年数等によって、物件毎に家賃は異なります。各社までお気軽にお問い合わせ・ご相談ください。

大学近隣駅 路線図マップ



川越第1キャンパス最寄駅(霞ヶ関駅)からの所要時間と定期代(東武東上線)

| | 坂戸 | 若葉 | 鶴ヶ島 | 霞ヶ関 | 川越市 | 川越 | ふじみ野 | 朝霞台 | 和光市 |
|--------|--------|--------|--------|-----|--------|--------|--------|--------|--------|
| 所要時間 | 7分 | 5分 | 2分 | 0分 | 3分 | 6分 | 11分 | 20分 | 24分 |
| 片道運賃 | 180円 | 180円 | 160円 | 0円 | 160円 | 180円 | 270円 | 330円 | 380円 |
| 1ヶ月定期代 | 2,650円 | 2,420円 | 1,880円 | 0円 | 2,150円 | 2,420円 | 3,540円 | 4,320円 | 4,550円 |

池袋キャンパス最寄駅(池袋駅)からの所要時間と定期代

| 坂戸駅→和光市駅(東武東上線) | 坂戸 | 若葉 | 鶴ヶ島 | 霞ヶ関 | 川越市 | 川越 | 新河岸 | 上福岡 | ふじみ野 | 鶴瀬 | みずほ台 | 柳瀬川 | 志木 | 朝霞台 | 朝霞 | 和光市 |
|-----------------|-------|-------|-------|-------|-------|-------|-------|-------|-------|-------|-------|-------|-------|-------|-------|-------|
| 所要時間(分) | 51 | 48 | 46 | 43 | 39 | 37 | 38 | 35 | 31 | 32 | 30 | 28 | 23 | 21 | 18 | 15 |
| 片道運賃(円) | 610 | 540 | 540 | 490 | 490 | 490 | 430 | 430 | 380 | 380 | 380 | 330 | 330 | 330 | 270 | 270 |
| 1ヶ月定期代(円) | 5,160 | 5,090 | 5,030 | 4,970 | 4,870 | 4,840 | 4,780 | 4,680 | 4,650 | 4,500 | 4,450 | 4,410 | 4,250 | 4,190 | 3,920 | 3,820 |

| 成増駅→池袋駅(東武東上線) | 成増 | 下赤塚 | 東武練馬 | 上板橋 | ときわ台 | 中板橋 | 大山 | 下板橋 | 北池袋 | 池袋 |
|----------------|-------|-------|-------|-------|-------|-------|-------|-------|-------|----|
| 所要時間(分) | 11 | 17 | 15 | 10 | 10 | 9 | 6 | 4 | 2 | |
| 片道運賃(円) | 270 | 210 | 210 | 180 | 180 | 160 | 160 | 160 | 160 | |
| 1ヶ月定期代(円) | 3,540 | 3,220 | 3,070 | 2,650 | 2,420 | 2,150 | 1,880 | 1,620 | 1,620 | |

| 秋津駅→池袋駅(西武池袋線) | 秋津 | 清瀬 | 東久留米 | ひばりヶ丘 | 保谷 | 大泉学園 | 石神井公園 | 練馬高野台 | 富士見台 | 中村橋 | 練馬 | 桜台 | 江古田 | 東長崎 | 椎名町 | 池袋 |
|----------------|-------|-------|-------|-------|-------|-------|-------|-------|-------|-------|-------|-------|-------|-------|-------|----|
| 所要時間(分) | 28 | 25 | 23 | 16 | 17 | 14 | 10 | 19 | 16 | 15 | 7 | 10 | 8 | 5 | 3 | |
| 片道運賃(円) | 310 | 280 | 280 | 280 | 250 | 250 | 210 | 21 | 210 | 180 | 180 | 180 | 180 | 150 | 150 | |
| 1ヶ月定期代(円) | 3,620 | 3,540 | 3,440 | 3,390 | 3,200 | 3,020 | 2,810 | 2,700 | 2,600 | 2,470 | 2,100 | 2,100 | 1,920 | 1,720 | 1,330 | |

| 大宮駅→池袋駅(JR埼京線) | 大宮 | 北与野 | 与野本町 | 南与野 | 中浦和 | 武蔵浦和 | 北戸田 | 戸田 | 戸田公園 | 浮間舟渡 | 北赤羽 | 赤羽 | 十条 | 板橋 | 池袋 |
|----------------|-------|-------|-------|-------|-------|-------|-------|-------|-------|-------|-------|-------|-------|-------|----|
| 所要時間(分) | 28 | 32 | 30 | 27 | 25 | 19 | 26 | 24 | 18 | 15 | 13 | 9 | 6 | 3 | |
| 片道運賃(円) | 400 | 400 | 400 | 320 | 310 | 310 | 220 | 20 | 220 | 170 | 170 | 160 | 160 | 140 | |
| 1ヶ月定期代(円) | 7,710 | 7,710 | 7,590 | 7,310 | 7,190 | 7,190 | 5,720 | 5,580 | 5,340 | 4,280 | 3,650 | 3,190 | 2,710 | 2,300 | |

| 高田馬場駅→鷺谷駅(JR山手線) | 新宿 | 新大久保 | 高田馬場 | 目白 | 池袋 | 大塚 | 巣鴨 | 駒込 | 田端 | 西日暮里 | 日暮里 | 鷺谷 |
|------------------|-------|-------|-------|-------|----|-------|-------|-------|-------|-------|-------|-------|
| 所要時間(分) | 6 | 6 | 4 | 2 | | 3 | 5 | 7 | 9 | 11 | 13 | 15 |
| 片道運賃(円) | 170 | 170 | 140 | 140 | | 140 | 40 | 170 | 170 | 170 | 180 | 180 |
| 1ヶ月定期代(円) | 2,940 | 2,710 | 2,300 | 2,300 | | 2,300 | 2,300 | 2,710 | 3,190 | 3,190 | 3,650 | 4,020 |

| 和光市駅→市ヶ谷駅(東京メトロ有楽町線) | 和光市 | 地下鉄成増 | 地下鉄赤塚 | 平和台 | 氷川台 | 小竹向原 | 千川 | 要町 | 池袋 | 東池袋 | 護国寺 | 江戸川橋 | 飯田橋 | 市ヶ谷 |
|----------------------|-------|-------|-------|-------|-------|-------|-------|-------|----|-------|-------|-------|-------|-------|
| 所要時間(分) | 19 | 17 | 14 | 11 | 9 | 7 | 4 | 2 | | 2 | 4 | 7 | 10 | 12 |
| 片道運賃(円) | 260 | 210 | 210 | 210 | 180 | 180 | 180 | 180 | | 180 | 180 | 180 | 180 | 180 |
| 1ヶ月定期代(円) | 4,540 | 4,420 | 4,160 | 4,030 | 3,700 | 3,500 | 3,300 | 3,090 | | 2,870 | 3,090 | 3,500 | 3,700 | 3,890 |

| 和光市駅→北参道駅(東京メトロ副都心線) | 和光市 | 地下鉄成増 | 地下鉄赤塚 | 平和台 | 氷川台 | 小竹向原 | 千川 | 要町 | 池袋 | 雑司ヶ谷 | 西早稲田 | 東新宿 | 新宿三丁目 | 北参道 |
|----------------------|-------|-------|-------|-------|-------|-------|-------|-------|----|-------|-------|-------|-------|-------|
| 所要時間(分) | 17 | 13 | 11 | 9 | 8 | 6 | 3 | 2 | | 3 | 5 | 7 | 5 | 16 |
| 片道運賃(円) | 260 | 210 | 210 | 210 | 180 | 180 | 180 | 180 | | 180 | 180 | 180 | 180 | 210 |
| 1ヶ月定期代(円) | 4,540 | 4,420 | 4,160 | 4,030 | 3,700 | 3,500 | 3,300 | 3,090 | | 3,090 | 3,500 | 3,700 | 3,890 | 4,030 |

※所要時間は標準的な所要時間で運行ダイヤによって異なります。※定期代は学生割引運賃(2024年10月時点)

信頼と実績のUniLifeがご紹介する学生マンション

JR・私鉄・地下鉄各線「池袋」駅西口より徒歩2分

UniLife池袋店

株式会社ジェイ・エス・ピー・ネットワーク

通話料 0120-975-661

E-mail ikebukuro@unilife.co.jp

TEL 03-5950-7755 FAX 03-5950-7757

〒171-0021 東京都豊島区西池袋1-18-6 藤久ビル別館4F

<営業日程・時間>詳細は、HP等でご確認ください。
国土交通大臣(6)第5716号【仲介】



(公社)全日本不動産協会 (公社)不動産保証協会 (公社)首都圏不動産公正取引協議会



オンラインでお部屋探し



自宅から相談・契約手続きまで可能!

UniLifeではオンラインお部屋探しに対応しています。現地まで行く費用・手間を大幅に削減することができます。

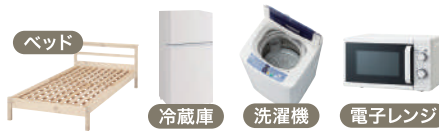
- オンラインビデオ通話
- 360度パノラマビュー
- サービス紹介動画
- マンション動画
- IT重説 etc

家具家電付き デザインルーム

手間なしラクラク新生活スタート!

家具家電の購入費用・
引越しの手間を大幅カット!

家具+家電



*写真はイメージです。*お部屋によって、設置点数等が異なります。

春から家賃サービス

今申し込んでも家賃は春からでOK!

例えば、10月にお部屋を申し込み、
4月入居の場合



入居開始日まで、家賃不要!

*一部対象外のお部屋がございます。入居開始日(契約開始日)は、
マンションや部屋によって異なります。詳しくはお問い合わせください。

学生マンション (仮称)文京目白台学生レジデンス [食事付き]

ユニライフ 12689 検索 女子フロア 24h管理 管理人 UniLife net 家具家電



▶ 東京メトロ有楽町線「護国寺」駅徒歩7分
▶ 東京メトロ副都心線「雑司が谷」駅徒歩11分

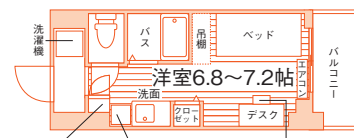
《新築》2025年2月完成予定!朝夕2食付き学生会館!
有人管理、エレベーターセキュリティ付き♪
広々としたラウンジで快適な住環境☆

家賃 **7.55~8.4**万円
(1R24.7mタイプ:8.95万円~9.25万円)

- 食費...29,700円/月(税込)
- 年間管理費...22.2万円/年(月払可:1.9万円/月)
- 入館金...1年:12万円 2年:18万円
- 敷金...5万円
- 契約...1~2年・定期建物賃貸借契約

池袋CPまで 自転車 7分

R7年2月完成予定(3月入居開始予定)・鉄筋5階・全137室
総合補償要・東京都文京区目白台2-6-13



1Rタイプ(16.7~18.9m)
他1Rタイプ(24.7m)有

| | | | |
|--------|--------------------|-------|-------------|
| オートロック | 防犯カメラ (ユニセーフ24) | 宅配BOX | セパレート |
| 温水洗浄便座 | フリーシンク (洗面) | 浴室乾燥機 | 暗証番号式 キー |



学生マンション (仮称)学生会館 アントレノード新板橋 [食事付き]

ユニライフ 12692 検索 女子フロア 24h管理 管理人 UniLife net 家具家電



▶ 都営三田線「新板橋」駅徒歩11分
▶ JR埼京線「十条」駅徒歩14分
▶ 東京メトロ南北線「王子」駅徒歩15分

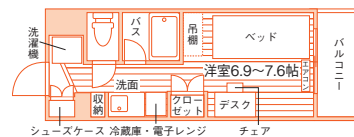
都内でも緑の多いエリアに建つ新築食事付き
学生マンション☆周辺にはコンビニやスーパー、
病院などが揃いオススメの立地♪

家賃 **6.55~7.2**万円

- 食費...28,600円/月(税込)
- 年間管理費...22.2万円/年(月払可:1.9万円/月)
- 入館金...1年:10万円 2年:18万円
- 敷金...5万円
- 契約...1~2年・定期建物賃貸借契約

池袋駅まで 電車乗車 7分

R7年2月完成予定(3月入居開始予定)・鉄筋5階・全62室
総合補償要・東京都北区王子本町3-11-1



1Rタイプ(17.1~18.3m)

| | | | |
|--------|--------------------|-------|-------------|
| オートロック | 防犯カメラ (ユニセーフ24) | 宅配BOX | セパレート |
| 温水洗浄便座 | フリーシンク (洗面) | 浴室乾燥機 | 独立 洗面化粧台 |



*広告作成時の物件情報を掲載しており、空室の募集広告ではありません。最新の募集状況はお問い合わせください。*契約には貸主の指定する家賃保証会社利用が必須となり、別途保証委託料が必要となります。(保証会社およびプランによって金額は変動します) *間取図は一例です。部屋の形状を示したもので、実際の縮尺とは異なります。家具家電の配置・点数等は実際と異なる場合があります。*徒歩80m/分、自転車240m/分で算出した概算時間、電車乗車・バスは目的地最寄り駅(停)までの乗車時間の目安です。(通勤時間帯、乗換え・待ち時間含む) *完成(改装)予定のマンションは、建築(改装)中につき、諸条件が変更になる可能性があります。*掲載情報と現況が異なる場合は、現況を優先とします。

東京国際大生オススメ食事付き学生会館

掲載以外にもおすすめマンション・アパートは多数ございます！
お気軽にお問い合わせください。

おすすめ
マンションを
WEBで確認！



学生会館 Campus terrace Ikebukuro【食事付き】

池袋CPまで 徒歩 15分

女子フロア 24h管理 管理人 UniLife net 家具家電

オートロック 防犯カメラ (ユニセーフ24) 宅配BOX セパレート 温水洗浄便座 共用キッチン

家賃 **6.95~8.5** 万円

●食費...29,700円/月(税込) ●年間管理費...19.8万円/年(月払可:1.7万円/月)
●入館金...18万円 ●敷金...5万円
●契約...1年 ●更新料...1ヶ月分

JR・西武・東武・東京メトロ各線「池袋」駅徒歩12分
東武東上線「北池袋」駅徒歩10分 ▶ 都営三田線「西薬膳」駅徒歩14分
魅力あふれる副都心「池袋」東口エリアで10路線利用できる圧倒的な利便性！
大型ショッピング施設が並ぶ商業エリア近く便利！

1Rタイプ(16.1~17.1m)

ユニライフ 12028

R3年2月完成・鉄筋6階・全83室
総合補償要・東京都豊島区上池袋1

学生会館 Campus terrace Senkawa【食事付き】

池袋駅まで 電車乗車 3分

女子フロア 24h管理 管理人 UniLife net 家具家電

オートロック 防犯カメラ (ユニセーフ24) 宅配BOX セパレート 温水洗浄便座 共用キッチン

家賃 **6.95~7.95** 万円

●食費...29,700円/月(税込) ●年間管理費...19.8万円/年(月払可:1.7万円/月)
●入館金...1年:10万円 2年:18万円 ●敷金...5万円
●契約...1~2年・定期建物賃貸借契約

東京メトロ有楽町線・副都心線「千川」駅徒歩9分
西武池袋線「東長崎」駅徒歩11分 ▶ 西武池袋線「江古田」駅徒歩12分
初めてのひとり暮らしに心強い食事付き学生会館！家具家電付き！
オートロック・防犯カメラ・有人管理でセキュリティ充実☆

1Rタイプ(16.2~16.5m)

ユニライフ 11570

H30年12月完成・鉄筋3階・全68室
総合補償要・東京都豊島区長崎6

学生会館 Campus terrace Sugamo【食事付き】

池袋駅まで 電車乗車 3分

女子フロア 24h管理 管理人 UniLife net 家具家電

オートロック 防犯カメラ (ユニセーフ24) 宅配BOX セパレート

家賃 **7.25~8.25** 万円

●食費...28,600円/月(税込) ●年間管理費...19.8万円/年(月払可:1.7万円/月)
●入館金...1年:10万円 2年:18万円 ●敷金...5万円
●契約...1~2年・定期建物賃貸借契約

JR山手線「大塚」駅徒歩7分
都電荒川線「巣鴨新田」駅徒歩6分
JR山手線・都営三田線「巣鴨」駅徒歩11分

1Rタイプ(15.1~16.8m)

ユニライフ 11770

R2年3月完成・鉄筋7階・全70室・総合補償要・東京都豊島区巣鴨4

学生会館 Atterecta SUGAMO【食事付き】

池袋駅まで 電車乗車 3分

女子フロア 24h管理 管理人 UniLife net 家具家電

オートロック 防犯カメラ (ユニセーフ24) 宅配BOX セパレート

家賃 **7.95~8.95** 万円

●食費...29,700円/月(税込) ●年間管理費...19.8万円/年(月払可:1.7万円/月)
●入館金...1年:10万円 2年:18万円 ●敷金...5万円
●契約...1~2年・定期建物賃貸借契約

JR山手線・都営三田線「巣鴨」駅徒歩6~7分
JR山手線「大塚」駅徒歩7分
都電荒川線「大塚駅前」駅徒歩6分

1Rタイプ(16.5m)

ユニライフ 11863

R2年3月完成・鉄筋3階・全96室・総合補償要・東京都豊島区北大塚1

学生会館 classy BASE 東長崎【食事付き】

池袋駅まで 電車乗車 4分

女子フロア 24h管理 管理人 UniLife net 家具家電

オートロック 防犯カメラ (ユニセーフ24) 宅配BOX セパレート

家賃 **6.8~7.95** 万円

●食費...28,600円/月(税込) ●年間管理費...19.8万円/年(月払可:1.7万円/月)
●入館金...1年:10万円 2年:18万円 ●敷金...5万円
●契約...1~2年・定期建物賃貸借契約

西武池袋線「東長崎」駅徒歩7分
西武池袋線「椎名町」駅徒歩9分
東京メトロ有楽町線・副都心線「要町」駅徒歩15分

1Rタイプ(15.2~16.4m)

ユニライフ 12500

R6年2月完成・鉄筋6階・全72室・総合補償要・東京都豊島区長崎3

学生会館 BLAU目白【食事付き】

池袋駅まで 電車乗車 4分

女子フロア 24h管理 管理人 UniLife net 家具家電

オートロック 防犯カメラ (ユニセーフ24) 宅配BOX セパレート

家賃 **7.2~8.45** 万円

●食費...28,600円/月(税込) ●年間管理費...19.8万円/年(月払可:1.7万円/月)
●入館金...1年:12万円 2年:18万円 ●敷金...5万円
●契約...1~2年・定期建物賃貸借契約

西武池袋線「椎名町」駅徒歩6分
西武新宿線「下落合」駅徒歩10分
JR・西武・東武・東京メトロ各線「池袋」駅自転車9分

1Rタイプ(15.8~19.8m)

ユニライフ 12493

R6年1月完成・鉄筋7階・全91室・総合補償要・東京都豊島区目白5

学生会館 The Park Hive 板橋赤塚【食事付き】

池袋駅まで 電車乗車 13分

女子フロア 24h管理 管理人 UniLife net 家具家電

オートロック (顔認証) 防犯カメラ (ユニセーフ24) 宅配BOX セパレート

家賃 **5.95~7.85** 万円

●食費...28,600円/月(税込) ●年間管理費...19.8万円/年(月払可:1.7万円/月)
●入館金...1年:8万円 2年:15万円 ●敷金...5万円
●契約...1~2年・定期建物賃貸借契約

東武東上線「下赤塚」駅徒歩7分
東京メトロ有楽町線・副都心線「地下鉄赤塚」駅徒歩5分

1Kタイプ(20.3~20.6m)
他 1Rタイプ(16.1~20.6m)有

ユニライフ 12133

R4年2月完成・鉄筋5階・全200室・総合補償要・東京都板橋区赤塚2

学生会館 D-Place TODAKOEN【食事付き】

池袋駅まで 電車乗車 18分

女子フロア 24h管理 管理人 UniLife net 家具家電

オートロック 防犯カメラ (ユニセーフ24) 宅配BOX セパレート

家賃 **5.45~6.55** 万円

●食費...28,600円/月(税込) ●年間管理費...19.8万円/年(月払可:1.7万円/月)
●入館金...1年:8万円 2年:15万円 ●敷金...5万円
●契約...1~2年・定期建物賃貸借契約

JR埼京線「戸田公園」駅徒歩13分
JR埼京線「戸田」駅自転車10分
JR京浜東北線「川口」駅自転車13分

1Kタイプ(19.6~24.9m)

ユニライフ 11586

H31年3月完成・鉄骨5階・全92室・総合補償要・埼玉県戸田市下前2

学生会館 classy BASE 雑司が谷【食事付き】

池袋駅まで 電車乗車 2分

女子フロア 24h管理 管理人 UniLife net 家具家電

オートロック 防犯カメラ (ユニセーフ24) 宅配BOX セパレート

家賃 **7.25~8.95** 万円
(1R防音室付きタイプ:9.45万円)

●食費...28,600円/月(税込) ●年間管理費...22.2万円/年(月払可:1.9万円/月)
●入館金...1年:12万円 2年:18万円 ●敷金...5万円
●契約...1~2年・定期建物賃貸借契約

東京メトロ副都心線「雑司が谷」駅徒歩6分
東京メトロ有楽町線「護国寺」駅徒歩12分
JR・西武・東武・東京メトロ各線「池袋」駅徒歩17分

1Rタイプ(15.8~23.1m)
他 1R防音室付きタイプ(25.6m)有

ユニライフ 12342

R5年2月完成・鉄筋7階・全76室・総合補償要・東京都豊島区雑司が谷2

学生会館 ジョイテルWARABI【食事付き】

池袋駅まで 電車乗車 24分

女子フロア 24h管理 管理人 UniLife net 家具家電

オートロック 防犯カメラ (ユニセーフ24) 宅配BOX ユニットバス

家賃 **3.95~5.0** 万円

●食費...29,700円/月(税込) ●年間管理費...15.6万円/年(月払可:1.35万円/月)
●入館金...1年:6万円 2年:10万円 ●敷金...なし
●契約...1~2年・定期建物賃貸借契約

JR京浜東北線「鹿」駅徒歩9分
JR埼京線「戸田」駅自転車13分

1Rタイプ(13.5m)

ユニライフ 12213

H1年7月完成(R4年1月改築)・鉄筋4階・全50室・総合補償要・埼玉県県市塚2

マークの意味

- UniLife 学生マンション
- UniLife-net 導入マンション
- UniLife家具家電付きデザインルームがあるマンション
- UniLifeオリジナルセキュリティシステムが導入されているマンション
- 女子専用マンション
- 女子専用/優先フロアがあるマンション
- 24時間365日管理体制マンション
- 室内の熱源が全て電力で賄われているマンション

東京国際大生(池袋キャンパス)におすすりマンシヨン情報

掲載以外にもおすすりマンシヨン・アパートは多数ございます!お気軽にお問ひ合わせください。

学生
マンシヨンの
お問ひ合わせは

JR・私鉄・地下鉄各線「池袋」駅西口より徒歩2分
UniLife池袋店
株式会社ジェイ・エス・ピー・ネットワーク

通話料 無
0120-975-661

ikebukuro@unilife.co.jp
TEL 03-5950-7755 FAX 03-5950-7757
〒171-0021 東京都豊島区西池袋1丁目18-6 藤久ビル別館4F



| | |
|--|---|
| <p>UniLife (仮称)練馬区富士見台学生マンシヨン</p> <p>新築</p> <p>西武池袋線「富士見台」駅徒歩8分</p> <p>家賃 6.7~7.25 万円</p> <p>1Kタイプ(30.4~30.9m) 他 1Rタイプ(30.4~30.9m)有</p> <p>管理費...9千円/月 ●入館金...1ヶ月分 敷金...1ヶ月分 ●契 約...1年 更新料...1ヶ月分</p> <p>池袋駅まで 電車乗車16分</p> <p>オートロック 防犯カメラ (ユニセーフ24) 宅配BOX セパレート</p> <p>R7年3月完成予定(3月入居開始予定)・鉄筋5階・全29室・総合補償要・東京都練馬区富士見台3-467-142</p> | <p>UniLife ジェミニ</p> <p>東武東上線「朝霞台」駅徒歩4分 JR武蔵野線「北朝霞」駅徒歩3分</p> <p>家賃 6.55~7.35 万円</p> <p>1Kタイプ(29.7m) 他 1DKタイプ・1K0フトタイプ(29.7m)有</p> <p>管理費...9千円/月 ●入館金...2ヶ月分 敷金...1ヶ月分 ●契 約...1年 更新料...0.5ヶ月分</p> <p>池袋駅まで 電車乗車22分 霞ヶ関駅まで 電車乗車19分</p> <p>オートロック 防犯カメラ 宅配BOX セパレート</p> <p>H17年3月完成(H18年2月増築)・鉄筋5階・全56室・総合補償要・埼玉県朝霞市西原2</p> |
| <p>UniLife アエル朝霞</p> <p>東武東上線「朝霞」駅徒歩1分</p> <p>家賃 6.85~7.6 万円</p> <p>1Kタイプ(28.8~35.5m)</p> <p>管理費...9千円/月 ●入館金...2ヶ月分 敷金...1ヶ月分 ●契 約...1年 更新料...1ヶ月分</p> <p>池袋駅まで 電車乗車19分 霞ヶ関駅まで 電車乗車21分</p> <p>オートロック 防犯カメラ 宅配BOX セパレート</p> <p>H21年3月完成・鉄筋7階・全25室・総合補償要・埼玉県朝霞市仲町1</p> | <p>UniLife PLATINUM WAKO</p> <p>東武東上線・東京メトロ有楽町線・副都心線「光和市」駅徒歩4分</p> <p>家賃 5.95~7.15 万円</p> <p>1Kタイプ(20.1~21.8m)</p> <p>管理費...9千円/月 ●入館金...1ヶ月分 敷金...1ヶ月分 ●契 約...2年 更新料...1ヶ月分</p> <p>池袋駅まで 電車乗車16分 霞ヶ関駅まで 電車乗車23分</p> <p>オートロック 防犯カメラ 宅配BOX セパレート</p> <p>H25年3月完成・鉄筋5階・全42室・総合補償要・埼玉県光和市本町</p> |
| <p>UniLife ルネサンス上板橋</p> <p>東武東上線「上板橋」駅徒歩7分</p> <p>家賃 4.95~6.95 万円 (32m超タイプ:7.25万円~9.5万円)</p> <p>1Rタイプ(20.8~24.9m) 他 1K(20.8~37.5m) 1DK (24.1~36.6m) 1LDKタイプ (41.1m)有</p> <p>管理費...9千円/月 ●入館金...2ヶ月分 敷金...1ヶ月分 ●契 約...1年 更新料...0.5ヶ月分</p> <p>池袋駅まで 電車乗車10分 霞ヶ関駅まで 電車乗車38分</p> <p>オートロック 防犯カメラ 宅配BOX セパレート (一部ユニットバス)</p> <p>H20年2月完成・鉄筋5階・全69室・総合補償要・東京都板橋区上板橋2</p> | <p>UniLife メゾン春の丘</p> <p>東武東上線「増城」駅徒歩15分 東京メトロ有楽町線・副都心線「地下鉄増城」駅徒歩15分</p> <p>家賃 4.75~5.15 万円 (1Rセパレートタイプ:5.7万円~5.95万円)</p> <p>1Kタイプ(14.4m) 他 1Rタイプ(20.4~22.4m)有</p> <p>管理費...8千円/月 ●入館金...2ヶ月分 敷金...1ヶ月分 ●契 約...1年 更新料...0.5ヶ月分</p> <p>池袋駅まで 電車乗車11分 霞ヶ関駅まで 電車乗車28分</p> <p>オートロック 宅配BOX ユニットバス (一部セパレート) IHキッチン</p> <p>H18年5月完成・鉄筋地上3階地下1階・全9室・総合補償要・埼玉県和光市白子3</p> |
| <p>UniLife フィールドヴィレッジ</p> <p>西武池袋線「ひばりヶ丘」駅徒歩12分</p> <p>家賃 5.75~6.75 万円</p> <p>1Kタイプ(25.3~27.9m)</p> <p>管理費...9千円/月 ●入館金...2ヶ月分 敷金...1ヶ月分 ●契 約...1年 更新料...1ヶ月分</p> <p>池袋駅まで 電車乗車23分</p> <p>オートロック 防犯カメラ 宅配BOX セパレート</p> <p>H22年3月完成・鉄筋4階・全69室・総合補償要・埼玉県新座市栗原4</p> | <p>UniLife ハックベリー・ルミナス</p> <p>JR埼京線「戸田」駅徒歩14分 都営三田線「西高島平」駅自転車14分</p> <p>家賃 5.45~5.95 万円</p> <p>1Kタイプ(25.1~25.2m) 他 1Rタイプ(22.8m)有</p> <p>管理費...9千円/月 ●入館金...2ヶ月分 敷金...1ヶ月分 ●契 約...1年 更新料...0.5ヶ月分</p> <p>池袋駅まで 電車乗車24分</p> <p>オートロック 防犯カメラ 宅配BOX セパレート</p> <p>R2年1月完成・鉄筋2階・全16室・総合補償要・埼玉県戸田市新倉</p> |
| <p>UniLife ウィスタリア東池袋</p> <p>JR山手線「大塚」駅徒歩6分 東京メトロ有楽町線「東池袋」駅徒歩11分 東京メトロ丸の内線「新大塚」駅徒歩10分 都電荒川線「向原」駅徒歩3分</p> <p>家賃 7.25~8.7 万円</p> <p>1Kタイプ(29.4m) 他 1Rタイプ(25.1m)有</p> <p>管理費...9千円/月 ●衛生費...314円/月(税込) 敷金...2ヶ月分 ●入館金...1ヶ月分 敷金...1ヶ月分 ●契 約...1年 更新料...0.5ヶ月分</p> <p>池袋CPまで 徒歩 5分</p> <p>オートロック 防犯カメラ 宅配BOX セパレート</p> <p>H18年3月完成・鉄筋7階・全28室・総合補償要・東京都豊島区東池袋2</p> | <p>UniLife ダイアハイツ大塚</p> <p>JR山手線「大塚」駅徒歩5分 東京メトロ丸の内線「新大塚」駅徒歩12分 都電荒川線「大塚駅前」駅徒歩4分 JR山手線・都営三田線「東横」駅徒歩10分</p> <p>家賃 6.65~7.9 万円</p> <p>1Kタイプ(23.4~26.5m)</p> <p>管理費...1.2万円/月 ●入館金...2ヶ月分 敷金...1ヶ月分 ●契 約...2年 敷金...1ヶ月分 ●更新料...1ヶ月分</p> <p>池袋CPまで 自転車13分</p> <p>オートロック 防犯カメラ 宅配BOX セパレート</p> <p>H13年2月完成・鉄筋6階・全106室・総合補償要・東京都豊島区北大塚1</p> |
| <p>UniLife レーヴ戸田公園</p> <p>JR埼京線「戸田公園」駅徒歩13分 JR埼京線「戸田」駅徒歩14分</p> <p>家賃 5.7~6.25 万円</p> <p>1Kタイプ(26.2~26.5m) 他 1Rタイプ(31.6m)有</p> <p>管理費...9千円/月 ●入館金...2ヶ月分 敷金...1ヶ月分 ●契 約...1年 更新料...0.5ヶ月分</p> <p>池袋駅まで 電車乗車19分</p> <p>オートロック 防犯カメラ (ユニセーフ24) 宅配BOX セパレート</p> <p>R2年3月完成・鉄筋3階・全21室・総合補償要・埼玉県戸田市新倉南1</p> | <p>UniLife クロスコート南浦和</p> <p>JR埼京線「北戸田」駅徒歩16分 JR京浜東北線・武蔵野線「南浦和」駅自転車8分</p> <p>家賃 3.95~4.95 万円</p> <p>1Kタイプ(18.3m)</p> <p>管理費...9千円/月 ●入館金...10万円 敷金...5万円 ●契 約...1年 更新料...0.5ヶ月分</p> <p>池袋駅まで 電車乗車26分</p> <p>オートロック 防犯カメラ 宅配BOX ユニットバス</p> <p>H6年2月完成・鉄筋4階・全61室・総合補償要・埼玉県さいたま市南区辻2</p> |

※広告作成時の物件情報を掲載しており、空室の募集広告ではありません。最新の募集状況はお問ひ合わせください。※契約には貸主の指定する家賃保証会社利用が必須となり、別途保証委託料が必要で、(保証会社およびプランによって金額は変動します) ※間取図は一例です。部屋の形状を示したもので、実際の縮尺とは異なります。家具家電の配置・点数等は実際と異なる場合があります。※徒歩80m/分、自転車240m/分で算出した概算時間。バスは目的地最寄り駅(停)までの乗車時間の目安です。(通勤時間帯・乗換え・待ち時間含む) ※完成(改装)予定のマンシヨンは、建築(改装)中につき、諸条件が変更になる可能性があります。※掲載情報と現況が異なる場合は、現況を優先とします。

東京国際大生(川越キャンパス)におすすめマンション情報

掲載以外にもおすすめマンション・アパートは多数ございます!お気軽にお問い合わせください。

学生
マンションの
お問合せは

JR川越線・埼京線・東武東上線「川越」駅東口より徒歩2分
西武新宿線「本川越」駅より徒歩8分
UniLife川越店
株式会社ジェイ・エス・ピー・ネットワーク

通話料 無料 **0120-975-662**

✉ **kawagoe@unilife.co.jp**
TEL 049-225-0027 FAX 049-225-0037
〒350-1122 埼玉県川越市脇田町27-12 アイビートラスト川越ビル1F



| | |
|--|--|
| <p>大庭ビル</p> <p>東武東上線・JR川越線「川越」駅徒歩4分 西武新宿線「本川越」駅徒歩11分</p> <p>家賃 6.25~6.9 万円</p> <p>1Kタイプ(24.7㎡)</p> <p>●管理費...9千円/月 ●入館金...2ヶ月分 ●敷金...1ヶ月分 ●契約...1年 ●更新料...0.5ヶ月分</p> <p>ユニライフ 10683</p> <p>設備:オートロック 防犯カメラ 宅配BOX セパレート</p> <p>H24年2月完成・鉄筋7階・全18室・総合補償要・埼玉県川越市脇田本町</p> | <p>モンシャトー川越</p> <p>東武東上線・JR川越線「川越」駅徒歩3分 西武新宿線「本川越」駅徒歩14分</p> <p>家賃 3.95~4.9 万円 (2Kタイプ:4.95万円~5.3万円)</p> <p>1Kタイプ(17.5~20.2㎡) 他 2Kタイプ(22.9~23.6㎡)有</p> <p>●管理費...6千円/月 ●入館金...5万円 ●敷金...5万円 ●契約...1年 ●更新料...0.5ヶ月分</p> <p>ユニライフ 10556</p> <p>設備:防犯カメラ ユニットバス(一部セパレート) ガスキッチン 洗濯機置場</p> <p>H11年2月完成・鉄筋10階・全60室・総合補償要・埼玉県川越市脇田本町6</p> |
| <p>学生会館 グリーンヒル上福岡</p> <p>東武東上線「ふじみ野」駅徒歩17分 東武東上線「上福岡」駅徒歩17分</p> <p>家賃 3.95~4.95 万円</p> <p>1Kタイプ(19.6㎡)</p> <p>●管理費...7千円/月 ●入館金...5万円 ●敷金...なし ●契約...1年 ●更新料...1ヶ月分</p> <p>ユニライフ 578</p> <p>設備:オートロック 防犯カメラ(ユニセーフ24) 宅配BOX ユニットバス</p> <p>H8年3月完成・鉄筋5階・全78室・総合補償要・埼玉県ふじみ野市新田1</p> | <p>春寧館</p> <p>東武東上線「ふじみ野」駅徒歩9分</p> <p>家賃 5.6~6.35 万円</p> <p>1Kタイプ(25.0~25.8㎡)</p> <p>●管理費...9千円/月 ●入館金...2ヶ月分 ●敷金...1ヶ月分 ●契約...1年 ●更新料...0.5ヶ月分</p> <p>ユニライフ 10585</p> <p>設備:オートロック 防犯カメラ 宅配BOX セパレート</p> <p>H23年2月完成・鉄筋3階・全40室・総合補償要・埼玉県富士見市ふじみ野西3</p> |
| <p>プラセリア</p> <p>東武東上線「ふじみ野」駅徒歩10分</p> <p>家賃 5.65~6.0 万円 (1DKタイプ:5.85万円~6.25万円)</p> <p>1Kタイプ(30.7㎡) 他 1DKタイプ(30.7㎡)有</p> <p>●管理費...9千円/月 ●入館金...1ヶ月分 ●敷金...1ヶ月分 ●契約...1年 ●更新料...0.5ヶ月分</p> <p>ユニライフ 1449</p> <p>設備:オートロック 防犯カメラ 宅配BOX セパレート</p> <p>H19年2月完成・鉄筋3階・全28室・総合補償要・埼玉県ふじみ野市駒林元町3</p> | <p>アムールふじみ野</p> <p>東武東上線「ふじみ野」駅徒歩3分</p> <p>家賃 4.95~5.95 万円</p> <p>1Kタイプ(22.9㎡)</p> <p>●管理費...9千円/月 ●入館金...2ヶ月分 ●敷金...1ヶ月分 ●契約...1年 ●更新料...0.5ヶ月分</p> <p>ユニライフ 592</p> <p>設備:オートロック 防犯カメラ 宅配BOX セパレート</p> <p>H11年3月完成・鉄筋3階・全36室・総合補償要・埼玉県富士見市ふじみ野東1</p> |
| <p>ユニエトワールふじみ野</p> <p>東武東上線「ふじみ野」駅徒歩6分</p> <p>家賃 4.95~5.85 万円</p> <p>1Kタイプ(22.4㎡)</p> <p>●管理費...9千円/月 ●入館金...2ヶ月分 ●敷金...1ヶ月分 ●契約...1年 ●更新料...0.5ヶ月分</p> <p>ユニライフ 12590</p> <p>設備:オートロック 防犯カメラ 宅配BOX セパレート</p> <p>H12年3月完成・鉄筋5階・全25室・総合補償要・埼玉県富士見市ふじみ野西3</p> | <p>フィティアンガふじみ野</p> <p>東武東上線「上福岡」駅徒歩2分</p> <p>家賃 4.95~6.15 万円</p> <p>1Kタイプ(23.1~27.2㎡)</p> <p>●管理費...9千円/月 ●入館金...2ヶ月分 ●敷金...1ヶ月分 ●契約...1年 ●更新料...0.5ヶ月分</p> <p>ユニライフ 10798</p> <p>設備:オートロック 防犯カメラ 宅配BOX セパレート</p> <p>H25年3月完成・鉄筋5階・全18室・総合補償要・埼玉県ふじみ野市上福岡G</p> |
| <p>第2フジヤハイツ</p> <p>東武東上線・東武越生線「坂戸」駅徒歩7分</p> <p>家賃 4.6~4.8 万円</p> <p>1Kタイプ(17.3㎡)</p> <p>●管理費...3千円/月 ●礼金...1ヶ月分 ●敷金...1ヶ月分 ●契約...2年 ●更新料...なし</p> <p>ユニライフ 11209</p> <p>設備:セパレート 温水洗浄便座 IHキッチン インターフォン</p> <p>S59年3月完成(H28年6月改装)・木造2階・全6室・総合補償要・埼玉県坂戸市緑町</p> | <p>パラデーロ</p> <p>東武東上線「鶴ヶ島」駅徒歩11分</p> <p>家賃 4.95~5.45 万円</p> <p>1Kタイプ(24.9~26.0㎡)</p> <p>●管理費...7千円/月 ●入館金...2ヶ月分 ●敷金...1ヶ月分 ●契約...1年 ●更新料...0.5ヶ月分</p> <p>ユニライフ 12198</p> <p>設備:オートロック 防犯カメラ 宅配BOX セパレート</p> <p>R4年3月完成・鉄筋3階・全21室・総合補償要・埼玉県鶴ヶ島市五味ヶ谷</p> |
| <p>ミルフィーユみずほ台</p> <p>東武東上線「みずほ台」駅徒歩8分</p> <p>家賃 4.95~6.6 万円</p> <p>1Kタイプ(24.4~27.7㎡)</p> <p>●管理費...9千円/月 ●入館金...2ヶ月分 ●敷金...1ヶ月分 ●契約...1年 ●更新料...0.5ヶ月分</p> <p>ユニライフ 10799</p> <p>設備:オートロック 防犯カメラ 宅配BOX セパレート</p> <p>H25年2月完成・鉄筋5階・全67室・総合補償要・埼玉県富士見市水子</p> | <p>第4フジヤハイツ</p> <p>東武東上線・東武越生線「坂戸」駅徒歩7分</p> <p>家賃 2.9~3.3 万円</p> <p>1Kタイプ(16.0㎡)</p> <p>●管理費...2千円/月 ●礼金...なし ●敷金...2ヶ月分 ●契約...2年 ●更新料...なし</p> <p>ユニライフ 10326</p> <p>設備:ユニットバス IHキッチン 洗濯機置場 暗証番号式キー</p> <p>H6年3月完成・鉄筋3階・全12室・総合補償要・埼玉県坂戸市日の出町</p> |

- マークの意味
- UniLife 学生マンション
 - UniLife-net 導入マンション
 - 卒業後も一定期間住める UniLife学生マンション
 - UniLife家具家電付きデザインルームがあるマンション
 - UniLife学生向け一般マンション
 - 家具家電付きのお部屋があるマンション
 - 女子専用
 - 女子専用/優先フロアがあるマンション
 - 有人管理が行われているマンション
 - 24時間365日 管理体制マンション
 - オール電化 室内の熱源が全て電力で賄われているマンション

東京国際大学新入生の皆さま向けマンションのご案内

東京学生ライフ物件の掲載はUniLife川越店のホームページをご確認ください。
こちらのページのマンション管理会社は東京学生ライフになります。

東京学生ライフ TEL:03-6894-1080 FAX:03-6894-1081

sumunda サポートプラザ

セキュリティ システム

全マンションオートロックあり！
日中は管理人・防犯カメラ設置(※1)で
ひとり暮らしをしっかりとガード。
非常時には警備会社が出動します。
※1…一部対象外のマンションもあります。



| | |
|--|--|
| <p>SUMUNDAアパートメント川越 東武東上線・JR川越線「川越」駅徒歩11分</p> <p>家賃 5.5~5.95 万円</p> <p>1Kタイプ(20.6~24.5m)</p> <p>●管理費…8千円/月 ●敷金…5万円 ●礼金…10万円 ●更新料…3万円 ●契約…1年</p> <p>ユニライフ 81980 検索</p> <p>24h管理 WEB</p> <p>オートロック 防犯カメラ 宅配BOX セパレート</p> <p>R6年8月完成・木造3階・全30室・総合補償要・埼玉県川越市新宿町2</p> | <p>シャルム坂戸 東武東上線・東武越生線「坂戸」駅徒歩6分</p> <p>家賃 4.05~5.2 万円</p> <p>1Kタイプ(22.4m)</p> <p>●管理費…9千円/月 ●敷金…1ヶ月分 ●礼金…1ヶ月分 ●更新料…0.5ヶ月分 ●契約…1年</p> <p>ユニライフ 81380 検索</p> <p>24h管理 パノラマ</p> <p>オートロック 防犯カメラ 宅配BOX セパレート</p> <p>H17年2月完成・鉄筋5階・全46室・総合補償要・埼玉県坂戸市三光町</p> |
| <p>サンライズ高山 東武東上線「上福岡」駅徒歩16分</p> <p>家賃 3.4~4.05 万円 (1SDKタイプ:5.5万円)</p> <p>1Rタイプ(17.2m) 他 1SDKタイプ(33.2m)有</p> <p>●管理費…5.5千円/月 ●敷金…5万円(1SDK:5.5万円) ●礼金…なし ●更新料…なし ●契約…1年</p> <p>ユニライフ D5330 検索</p> <p>24h管理 パノラマ</p> <p>オートロック 防犯カメラ ユニットバス インターフォン</p> <p>H3年9月完成(H16年3月改装)・鉄骨4階・全53室・総合補償要・埼玉県ふじみ野市鶴ヶ岡1</p> | <p>パルクふじみ野 東武東上線「ふじみ野」駅徒歩10分</p> <p>家賃 4.95~6.2 万円</p> <p>1Kタイプ(24.8m)</p> <p>●管理費…9千円/月 ●敷金…1ヶ月分 ●礼金…1ヶ月分 ●更新料…0.5ヶ月分 ●契約…1年</p> <p>ユニライフ 81590 検索</p> <p>24h管理 パノラマ</p> <p>オートロック 防犯カメラ 宅配BOX セパレート</p> <p>H21年2月完成・鉄筋5階・全24室・総合補償要・埼玉県ふじみ野市うれし野1</p> |
| <p>リベルテふじみ野 東武東上線「ふじみ野」駅徒歩10分</p> <p>家賃 5.05~5.95 万円</p> <p>1Kタイプ(24.0m)</p> <p>●管理費…9千円/月 ●敷金…1ヶ月分 ●礼金…なし ●更新料…なし ●契約…1年</p> <p>ユニライフ D2432 検索</p> <p>24h管理 パノラマ</p> <p>オートロック 防犯カメラ 宅配BOX セパレート</p> <p>H22年2月完成・鉄筋5階・全24室・総合補償要・埼玉県ふじみ野市うれし野2</p> | <p>アブランドル志木 東武東上線「志木」駅徒歩12分 東武東上線「朝霞台」駅自転車11分</p> <p>家賃 5.65~6.2 万円</p> <p>1Kタイプ(25.5m)</p> <p>●管理費…9千円/月 ●敷金…1ヶ月分 ●礼金…1ヶ月分 ●更新料…0.5ヶ月分 ●契約…1年</p> <p>ユニライフ 81430 検索</p> <p>24h管理 パノラマ</p> <p>オートロック 防犯カメラ 宅配BOX セパレート</p> <p>H18年2月完成・鉄筋4階・全34室・総合補償要・埼玉県志木市本町6</p> |
| <p>ヴェール朝霞台 東武東上線「朝霞台」駅徒歩8分 JR武蔵野線「北朝霞」駅徒歩8分</p> <p>家賃 5.2~5.95 万円</p> <p>1Kタイプ(22.4m)</p> <p>●管理費…9千円/月 ●敷金…10万円 ●礼金…なし ●更新料…なし ●契約…1年</p> <p>ユニライフ D5356 検索</p> <p>24h管理 WEB</p> <p>オートロック 宅配BOX セパレート ガスキッチン</p> <p>H16年3月完成・鉄骨3階・全15室・総合補償要・埼玉県朝霞市西原2</p> | <p>エメラルドハウス 都営三田線「新板橋」駅徒歩7分 東武東上線「下板橋」駅徒歩7分</p> <p>家賃 5.45~7.3 万円</p> <p>1Rタイプ(20.4~25.6m) 他 1R(27.5~27.7m) 1Rロフトタイプ(20.4~23.0m)有</p> <p>●管理費…9千円/月 ●敷金…10万円 ●入館金…8万円 ●更新料…0.5ヶ月分 ●契約…1年・定期建物賃貸借契約</p> <p>ユニライフ D4792 検索</p> <p>24h管理 WEB</p> <p>オートロック 防犯カメラ ユニットバス IHキッチン2口(一部ガス)</p> <p>H7年2月完成(H15年3月改装)・鉄筋5階・全96室・総合補償要・東京都板橋区板橋3</p> |
| <p>プリムローズIII JR埼京線「北戸田」駅徒歩6分</p> <p>家賃 4.95~5.95 万円</p> <p>1Kタイプ(25.6m)</p> <p>●管理費…9千円/月 ●敷金…8万円 ●礼金…なし ●更新料…なし ●契約…1年</p> <p>ユニライフ D6672 検索</p> <p>24h管理 WEB</p> <p>オートロック 防犯カメラ 宅配BOX セパレート</p> <p>H21年2月完成・鉄筋5階・全49室・総合補償要・埼玉県戸田市新曽</p> | <p>ジェイズアクス中村橋 西武池袋線「中村橋」駅徒歩2分 都営大江戸線「練馬」駅自転車6分</p> <p>家賃 5.95~7.1 万円</p> <p>1Kタイプ(22.4~24.5m) 他 1Rタイプ(19.4m)有</p> <p>●管理費…9千円/月 ●敷金…1ヶ月分 ●礼金…1ヶ月分 ●更新料…0.5ヶ月分 ●契約…1年</p> <p>ユニライフ 81520 検索</p> <p>24h管理 パノラマ</p> <p>防犯カメラ 宅配BOX セパレート(一部ユニットバス) ガスキッチン</p> <p>H19年3月完成・鉄筋3階・全10室・総合補償要・東京都練馬区向山1</p> |

※広告作成時の物件情報を掲載しており、空室の募集広告ではありません。最新の募集状況はお問い合わせください。※契約には貸主の指定する家賃保証会社利用が必須となり、別途保証委託料が必要。保証会社およびプランによって金額は変動します。※間取図は一例です。部屋の形状を示したもので、実際の縮尺とは異なります。家具家電の配置・点数等は実際と異なる場合があります。※徒歩80m/分、自転車240m/分で算出した概算時間。バスは目的地最寄り駅(停)までの乗車時間の目安です。(通勤時間帯・乗換え・待ち時間含む)※完成(改装)予定のマンションは、建築(改装)中につき、諸条件が変更になる可能性があります。※掲載情報と現況が異なる場合は、現況を優先とします。

アパマンショップ川越霞ヶ関駅前店です。



東京国際大学近くの物件情報取りそろえております！

特典1

全物件仲介手数料30%OFF！

来店不要のお部屋探し相談可能！

特典2

継続保証料無料物件あり！

掲載物件以外にも多数取り扱い物件があります。
お気軽にご相談ください。

※2024年7月時点の条件で掲載しております。条件等が変更になる可能性がございますので、あらかじめご了承くださいませ。

霞ヶ関ハウス

対面キッチン
バストイレ別

川越市大字の場2177-73
東武東上線 霞ヶ関駅徒歩9分



賃料 **54,000円**
共益費 2,000円
敷金1ヶ月・礼金0ヶ月
契約期間:2年間



2016年築・1R賃貸アパート★TVドアホン
洗浄便座・追焚き有・独立洗髪洗面台付

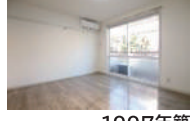
メゾン・ボヌール

ネット無料
都市ガス
家電付

川越市大字の場2226-1
東武東上線 霞ヶ関駅徒歩7分



賃料 **43,000円**
共益費 2,000円
敷金0ヶ月・礼金0ヶ月
契約期間:2年間



1997年築・1K賃貸アパート★
学生専用・家電付(洗濯機・冷蔵庫)・防犯カメラ有
TVドアホン・洗濯機置場室内・洗浄便座

グランモア西原

ネット無料
家具家電付★

川越市大字鯉井1538-54
東武東上線 霞ヶ関駅徒歩12分



賃料 **34,000円**
共益費 2,000円
敷金0ヶ月・礼金0ヶ月
契約期間:2年間



1991年築・1K+ロフト賃貸アパート★
家具家電付(ソファ・テーブル・TV・冷蔵庫・洗濯機
電子レンジ)TVドアホン・洗濯機置場室内

EURO CHARME霞ヶ関

ネット無料
バストイレ別

川越市大字の場2843-51
東武東上線 霞ヶ関駅徒歩3分



賃料 **63,000円**
共益費 2,300円
敷金0ヶ月・礼金0ヶ月
契約期間:2年間



2007年築・1K+ロフト賃貸
アパート★独立洗面台
TVドアホン・風呂追焚

パワーオブラビリス

ネット無料
浴室乾燥付

川越市大字の場2288-10
東武東上線 霞ヶ関駅徒歩7分



賃料 **28,000円**
共益費 3,000円
敷金0ヶ月・礼金0ヶ月
契約期間:2年間



1990年築・1K賃貸アパート★TVドアホン
洗濯機置場室内・冷蔵庫・エアコン付

ベルローズ霞ヶ関

ネット無料
都市ガス

川越市霞ヶ関北4-10-1
東武東上線 霞ヶ関駅徒歩13分



賃料 **35,000円**
共益費 2,000円
敷金0ヶ月・礼金0ヶ月
契約期間:2年間



1992年築・1K+ロフト賃貸アパート★
宅配BOX有・バストイレ別・TVドアホン・洗浄便座
洗濯機・乾燥機・ミニ冷蔵庫付き★

エバーグリーン霞

ネット無料
バストイレ別

川越市の場北2-15-10
東武東上線 霞ヶ関駅徒歩7分



賃料 **45,000円**
共益費 2,000円
敷金0ヶ月・礼金0ヶ月
契約期間:2年間



1997年築・2K賃貸アパート★TVドアホン
温水洗浄便座・室内洗濯機置場
風呂追焚あり・ガスコンロ設置可

スリーフィールド

ネット無料
都市ガス
女性専用

川越市大字の場2098-36
東武東上線 霞ヶ関駅徒歩12分



賃料 **40,000円**
共益費 2,000円
敷金0ヶ月・礼金0ヶ月
契約期間:2年間



1993年築・1K+ロフト賃貸アパート★宅配BOX有
洗濯機置場室内・TVドアホン・洗浄便座・冷蔵庫付

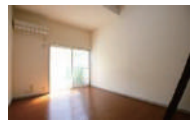
ホワイトロードB館1号棟

ネット無料
ロフト付

川越市霞ヶ関東1-11-31
東武東上線 霞ヶ関駅徒歩3分



賃料 **32,000円**
共益費 2,000円
敷金0ヶ月・礼金0ヶ月
契約期間:2年間



1992年築・1R+ロフト賃貸アパート★TVドアホン
IHクッキングヒーター・室内洗濯機置場



株式会社住研川越

アパマンショップ川越霞ヶ関駅前店

住所:埼玉県川越市霞ヶ関東1-4-12 かすみビル2階

メール:kawagoekasumigasekiekimate@apamanshop-fc.com

■ お問い合わせ先 ■

TEL: **049-239-0077**

営業時間:10:00~18:00

定休日:毎週火・水曜

物件検索はこちらから ▶

東京国際大学ナジック 検索
<https://749.jp/school/tiu/2/>



1 ファーストステージふじみ野 1年契約 ●東武東上線/ふじみ野駅 徒歩7分



■埼玉県ふじみ野市苗間1丁目
 ■2007年3月完成
 ■鉄筋コンクリート造地下5F(全36室)

●専有面積 25.98㎡

月額賃料 **49,000円~60,000円**

礼金●なし 更新料●なし
 共益費●9,000円/月
 敷金●70,000円/契約時お預り
 設備維持費●550円/月(税込)
 水道代●2,000円/月(定額・税込)
 鍵交換費用●26,400円/契約時(税込)
 居室消毒費用●19,250円/契約時(税込)保証委託必須

設備■カメラ付フロントオートロック/モニター付インターホン/駐輪場/CATV(有料)/エレベーター/温水洗浄便座/IHコンロ(2口)/ガス給湯/洗濯機置場/居室照明(LED)/エアコン/シューズケース/クッションフロア/インターネット(有料)

霞ヶ関駅まで 電車 **11分**
 池袋駅まで 電車 **31分**

【仲介】損害保険●個別加入必須※取引条件有効期限2025/9/30迄

2 プラザみずほ台 1年契約 ●東武東上線/みずほ台駅 徒歩9分



■埼玉県富士見市西みずほ台3丁目
 ■1985年1月完成
 ■鉄筋コンクリート造2F(全30室)

●専有面積 15.12㎡

月額賃料 **29,500円~37,500円**

礼金●月額賃料0.5ヶ月分/契約時
 共益費●7,000円/月
 敷金●70,000円/契約時お預り
 再契約料●新月賃料0.5ヶ月分/再契約時
 鍵交換費用●20,900円/契約時(税込)
 居室消毒費用●19,250円/契約時(税込)保証委託必須

定期賃貸借契約(1年)※再契約可能
 設備■フロントオートロック/駐輪場/バイク置場(50ccのみ)/BS-C5110度/宅配ボックス/IHコンロ(1口)/電気給湯/冷蔵庫/電子レンジ/ベッドフレーム/エアコン/コインランドリー/クッションフロア/インターネット(有料)/ペランダ

霞ヶ関駅まで 電車 **18分**
 池袋駅まで 電車 **33分**

【仲介】損害保険●個別加入必須※取引条件有効期限2025/9/30迄

3 ジェイズみずほ台 1年契約 ●東武東上線/みずほ台駅 徒歩4分



■埼玉県富士見市西みずほ台1丁目
 ■2004年3月完成
 ■鉄筋コンクリート造5F(全50室)

●専有面積 25.79㎡

月額賃料 **53,000円~67,000円**

礼金●なし 更新料●月額賃料0.5ヶ月分/更新時
 共益費●9,000円/月
 敷金●70,000円/契約時お預り
 鍵交換費用●26,400円/契約時(税込)
 町内会費●600円/年
 居室消毒費用●19,250円/契約時(税込)保証委託必須

設備■カメラ付フロントオートロック/モニター付インターホン/駐輪場/バイク置場(50ccのみ)/エレベーター/自動販売機/宅配ボックス/洗面化粧台/IHコンロ(2口)/温水洗浄便座/ガス給湯/冷蔵庫/洗濯機/電子レンジ/居室照明(LED)/エアコン/シューズケース/フローリング調硬質フロア/インターネット

霞ヶ関駅まで 電車 **18分**
 池袋駅まで 電車 **33分**

【仲介】損害保険●個別加入必須※取引条件有効期限2025/9/30迄

4 グランピア朝霞 1年契約 ●東武東上線/朝霞駅 徒歩2分



■埼玉県朝霞市本町2丁目
 ■1991年9月完成
 ■鉄筋コンクリート造5F(全33室)

●専有面積 16.30~23.36㎡

月額賃料 **44,500円~58,500円**

入館料●60,000円/契約時
 更新入館料●60,000円/更新時
 共益費●9,000円/月
 敷金●70,000円/契約時お預り
 鍵交換費用●26,400円/契約時(税込)
 居室消毒費用●19,250円/契約時(税込)保証委託必須

設備■フロントオートロック/モニター付インターホン/駐輪場/CATV(有料)/エレベーター/電気コンロ(1口)/ガス給湯/ミニ冷蔵庫/洗濯機/エアコン/シューズケース/居室照明/フローリング調硬質フロア/インターネット(有料)

霞ヶ関駅まで 電車 **22分**
 池袋駅まで 電車 **19分**

▲入館料はご契約時に一括支払する契約期間にかかる前払賃料です。契約途中での解約は前払賃料からの入館料を日割り返金します。

【仲介】損害保険●個別加入必須※取引条件有効期限2025/9/30迄

5 メトロステージS赤塚 1年契約 ●東京メトロ有楽町線/副都心線/地下鉄赤塚駅 徒歩5分 ●東武東上線/下赤塚駅 徒歩9分



■東京都練馬区北町8丁目
 ■2006年3月完成
 ■鉄筋コンクリート造4F(全38室)

●専有面積 21.58~25.48㎡

月額賃料 **57,000円~72,000円**

入館料●60,000円/契約時
 更新入館料●60,000円/更新時
 共益費●9,000円/月
 敷金●70,000円/契約時お預り
 鍵交換費用●26,400円/契約時(税込)
 居室消毒費用●19,250円/契約時(税込)保証委託必須

設備■駐輪場/バイク置場/CATV(有料)/ガス給湯/ラジエントヒーター(2口)/エアコン/シューズケース/フローリング調硬質フロア/インターネット(有料)/防犯シャッター(1Fのみ)

霞ヶ関駅まで 電車 **32分**
 池袋駅まで 電車 **13分**

▲入館料はご契約時に一括支払する契約期間にかかる前払賃料です。契約途中での解約は前払賃料からの入館料を日割り返金します。

【仲介】損害保険●個別加入必須※取引条件有効期限2025/9/30迄

6 パル寿光 1年契約 ●東武東上線/中板橋駅 徒歩7分 ●都営地下鉄三田線/板橋本町駅 徒歩15分



■東京都板橋区富士見33
 ■1993年3月完成
 ■鉄筋コンクリート造3F(全66室)

●専有面積 19.52㎡

月額賃料 **58,000円~63,000円**

入館料●60,000円/契約時
 更新入館料●60,000円/更新時
 共益費●9,000円/月
 敷金●70,000円/契約時お預り
 鍵交換費用●26,400円/契約時(税込)
 居室消毒費用●19,250円/契約時(税込)保証委託必須

設備■駐輪場/バイク置場(50ccのみ)/BS/CATV(有料)/ガスコンロ(1口)/宅配ボックス/ガス給湯/居室照明(LED)/エアコン/シューズケース/吊棚/フローリング調硬質フロア/インターネット(有料)

霞ヶ関駅まで 電車 **44分**
 池袋駅まで 電車 **8分**

▲入館料はご契約時に一括支払する契約期間にかかる前払賃料です。契約途中での解約は前払賃料からの入館料を日割り返金します。

【仲介】損害保険●個別加入必須※取引条件有効期限2025/9/30迄

●ご契約には保証会社利用が必要となり、別途保証料金が必要です。ご案内できる保証会社及びプランによって金額は変動いたしますので、詳細については担当店舗までお問い合わせください。
 ●電車の乗車時間は、朝8時台の通勤・通学ラッシュ時で表記しております。

提携学生マンションについてのお問い合わせ・お申し込み先 営業時間 10月~1月9:00~18:00(水曜休) / 2月~3月9:00~18:00(無休) / 4月~9月10:00~17:00(土日祝休)

NASIC アジック 国土交通大臣免許(2)第9054号 ☎ **0120-749-070** URL <https://749.jp>

株式会社 学生情報センター 〒163-0823 東京都新宿区西新宿2丁目4番1号 新宿NSビル23階 TEL:03-5909-5749

首都圏リーシングセンター 加盟団体:(一社)不動産流通経営協会(公社)首都圏不動産公正取引協議会 労働者派遣事業許可番号 派26-300690 有料職業紹介事業許可番号 26-コー300508

RND 499502

食事選択制・家具家電付学生マンションのご案内

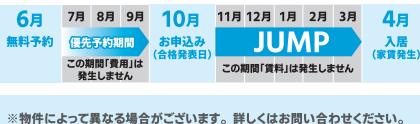
ナジック学生マンションのポイント

- 24時間の安心サポート**
 24時間365日コールセンター完備。
 トラブル時も安心安全。
- 室内設備・共用設備が充実!**
 家具・家電備付け物件やネット接続無料物件等、多彩な条件の物件を紹介します。
- ご入居まで来店不要!**
WEBでお部屋探し
 自宅にいながらご契約手続き可能です!

ナジックジャンプシステム

早めに申し込んでも入居するまでの家賃は不要
 たとえば10月に申し込んでも、お家賃が発生するのは入居日(契約開始日)から。入居するその日までお家賃が発生しないうれしいシステムです。
 (最長3月31日まで発生しません)

入居日までお家賃が発生しないから
余裕を持ってお部屋探しができます



※物件によって異なる場合がございます。詳しくはお問い合わせください。

24時間365日サポートの「ナジッククラブ24」

Nasic CLUB 24

- ナジック学生マンション 入居者向けサービス
 「安心サポート」と「充実サポート」で入居者様の学生生活を支えます。
- 安心サポート 01 暮らしのさまざまなトラブルに信頼対応 **メンテナンスサービス24**
 - 安心サポート 02 ケガや体調不良、心の悩みにも寄り添う **メディカルサービス24**
 - 充実サポート 01 ナジックならではの特別な経験とつながり **ナジックラボ(N-Lab)**
 - 充実サポート 02 社会で活躍できる人材を育てよう **ナジックキャリアアカデミー(NCA)**
 - 充実サポート 03 休日をもっとお得に楽しもう **入居者限定優待割引サービス**
 年会費21,780円(税込)

7 キャンパスヴィレッジ赤塚新町

1or2年契約

- 東京メトロ副都心線・有楽町線/地下鉄赤塚駅 徒歩6分
- 東武東上線/下赤塚駅 徒歩9分・成増駅 徒歩6分



代表間取り



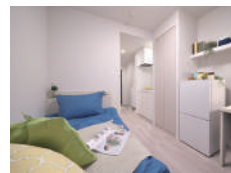
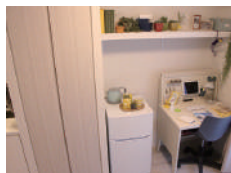
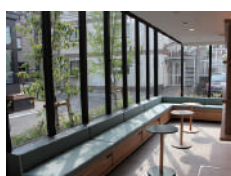
■東京都板橋区赤塚新町2丁目
 ■2021年2月完成
 ■鉄筋コンクリート造5F(全127室)
 ●専有面積 14.75~16.47㎡

月額賃料 **62,000円~74,500円**

礼金●180,000円/1年契約時 更新料●180,000円/1年更新時
 共益費●23,000円/月 敷金●70,000円/契約時お預り
 食費(選択制)●25,300円/月(税込)
 鍵交換費用●26,400円/契約時(税込)
 居室消毒費用●19,250円/契約時(税込) ※保証委託必須

設備■バスタイレパレット/クローゼット/シューズケース/洗面型ミニキッチン(IHコンロ・1口)/洗濯機/冷蔵庫/ベッド/デスク/チェア/居室照明/温水洗浄便座/室内物干し/カーテン/インターネット(無料)/宅配ボックス/浴室乾燥機/管理人(住込)

電ヶ関駅まで 電車 **32分**
 池袋駅まで 電車 **13分**



※モデルルームの為、調達は付きません。

【仲介】損害保険●個別加入必須※取引条件有効期限2025/9/30迄

8 キャンパスヴィレッジ小竹向原

1~3年契約

- 東京メトロ副都心線・有楽町線/小竹向原駅 徒歩9分
- 西武有楽町線/新桜台駅 徒歩19分



B2type



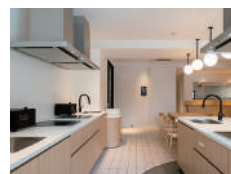
■東京都板橋区小茂根2丁目
 ■2022年2月完成
 ■鉄筋コンクリート造7F(全125室)
 ●専有面積 15.06~16.53㎡

月額賃料 **65,500円~79,000円**

礼金●180,000円/1年契約時 更新料●180,000円/1年更新時
 共益費●23,000円/月 敷金●70,000円/契約時お預り
 食費(選択制)●26,950円/月(税込)
 鍵交換費用●26,400円/契約時(税込)
 居室消毒費用●19,250円/契約時(税込) ※保証委託必須

設備■カフェテリア(食堂)/シェアキッチン/スタディールーム/宅配ボックス/駐輪場(有料・台数制限有)/クローゼット/シューズケース/洗面型ミニキッチン(IHコンロ・1口)/洗濯機/冷蔵庫/ベッド/デスク/チェア/居室照明/温水洗浄便座/室内物干し/カーテン/浴室乾燥機/

電ヶ関駅まで 電車 **39分**
 池袋駅まで 電車 **6分**



※モデルルームの為、調達は付きません。

【仲介】損害保険●個別加入必須※取引条件有効期限2025/9/30迄

9 キャンパスヴィレッジ要町

1or2年契約

- 東京メトロ副都心線・有楽町線/地下鉄要町駅 徒歩14分・地下鉄池袋駅 徒歩17分
- 東武東上線/池袋駅 徒歩19分



Btype



■東京都板橋区中丸町2丁目
 ■2022年4月完成
 ■鉄筋コンクリート造15F(全216室)
 ●専有面積 14.76~17.95㎡

月額賃料 **67,000円~83,500円**

礼金●180,000円/1年契約時 更新料●180,000円/1年更新時
 共益費●23,000円/月 敷金●70,000円/契約時お預り
 食費(選択制)●26,950円/月(税込)
 鍵交換費用●26,400円/契約時(税込)
 居室消毒費用●19,250円/契約時(税込) ※保証委託必須

設備■カフェテリア(食堂)/スタディールーム/宅配ボックス/駐輪場(有料・台数制限有)/クローゼット/シューズケース/ミニキッチン(IHコンロ・1口)/洗濯機/冷蔵庫/ベッド/デスク/チェア/居室照明/温水洗浄便座/室内物干し/カーテン/管理人(住込)

電ヶ関駅まで 電車 **44分**
 池袋駅まで 電車 **2分**



※モデルルームの為、調達は付きません。

【仲介】損害保険●個別加入必須※取引条件有効期限2025/9/30迄

●ご契約には保証会社利用が必須となり、別途保証料が必要となります。ご案内できる保証会社及びプランによって金額は変動いたしますので、詳細については担当店舗までお問い合わせください。
 ●電車の乗車時間は、朝8時台の通勤・通学ラッシュ時で表記しております。

学生マンション総合案内センター 推薦学生寮のご案内



※当社貸主物件・学生会館・学生寮のみ

動画やWEBでくわしく分かる

〈毎日コミネットの学生マンション・学生寮のポイント〉

賢くお得に新生活をスタート

家具家電付き学生マンション

購入費用、引越し費用を節約

CHECK

ここからはじまるキャンパスライフ

食事付き学生マンション

寮父寮母が住み込みで週6日朝・夕2食提供

CHECK

24時間365日見守り

安心の入居サポート

入居から退去まで、様々なトラブルに対応

CHECK

学生専用物件だからできる

家賃スライドシステム

お申込(契約)時期に関わらず、家賃は春までかかりません!

CHECK

一般受験生必見!

合格発表前予約

進学先が決まる前にお部屋を予約し、合格後に契約できるというサービスです。

CHECK

来店不要

オンライン相談

お店に行かずに全てWebで完結!

▶ オンライン相談のご予約はこちらから

東京国際大学 推薦学生寮

東京国際大学学生様特典 入館金5万円引き

資料請求 5369

カレッジコート上板橋

モテルーム

夕食メニュー例

【貸主】

■東武東上線「上板橋駅」徒歩7分 ■都営三田線「志村三丁目駅」自転車7分
■東京メトロ有楽町線「氷川台駅」自転車12分

週7日・朝夕2食付 家具家電付・寮父寮母住み込み

| | | | |
|-------|--------|--------|-------|
| 男子専用 | 食事付 | 寮父寮母住込 | 家具家電 |
| 保証人不要 | 緊急対応24 | IT光 | 仲介料不要 |

【賃料】
39,800円
(10.78㎡、1R、170戸)

[年間管理費] 228,000円/年※月払い可 (共用部水道光熱費込)
[食費] 29,800円(税込)/月
[専有部電気水道代] 8,200円(税込)/月
[入館金] 190,000円(契約期間1年)
[保証金] 100,000円 [損保] 要
1992年3月竣工 2016年11月改装
鉄骨造
地上5階建て
全172戸(非賃貸含)
東京都板橋区中台

クローゼット シャワーブース/洗面ボウル
ベッド
チェア
CFシート デスク チェスト 壁面ラック 居室約4.5帖

ネットで内覧▶

食事付き学生マンション（寮父寮母住み込み）

資料請求 5431 カレッジコート 平和台

■東京メトロ有楽町線「平和台駅」徒歩6分
■東京メトロ副都心線「平和台駅」徒歩6分

学生専用 食事付 寮父寮母住込 家具家電
保証人不要 緊急対応24 IT光 仲介料不要

【資料】
54,800円~62,800円
(15.72~16.88㎡、1R、178戸)
[年間管理費] 228,000円/年※月払い可 (共用部水道光熱費込)
[食費] 29,800円(税込)/月
[専有部水道代] 2,200円(税込)/月
[入館金] 190,000円(契約期間1年)
[保証金] 100,000円 [損保] 要

2017年3月竣工
鉄筋コンクリート造
地上7階建て
全179戸(非賃貸含)
東京都練馬区平和台

モデルルーム

【貸主】

フロアリング チェスト 別タイプ有り

ネットで見覧▶

資料請求 5441 カレッジコート 赤塚

■東京メトロ有楽町線「地下鉄赤塚駅」徒歩8分
■東京メトロ副都心線「地下鉄赤塚駅」徒歩8分
■東武東上線「下赤塚駅」徒歩11分

学生専用 食事付 寮父寮母住込 家具家電
保証人不要 緊急対応24 IT光 仲介料不要

【資料】
69,800円~77,800円
(17.47~17.81㎡、1R、54戸)
[年間管理費] 228,000円/年※月払い可 (共用部水道光熱費込)
[食費] 29,800円(税込)/月
[入館金] 190,000円(契約期間1年)
[保証金] 100,000円 [損保] 要

2019年3月竣工
鉄筋コンクリート造
地上4階地下1階建て
全55戸(非賃貸含)
東京都板橋区赤塚新町

モデルルーム

【貸主】

CFシート ペット 高戸棚 別タイプ有り

ネットで見覧▶

資料請求 5387 カレッジコート 王子

■東京メトロ南北線「王子駅」徒歩5分
■京浜東北線「王子駅」徒歩6分
■東武さくら線「王子駅前駅」徒歩6分

男子専用 食事付 寮父寮母住込 家具家電
保証人不要 緊急対応24 IT光 仲介料不要

【資料】
56,800円
(11.78~12.92㎡、1R、90戸)
[年間管理費] 228,000円/年※月払い可 (共用部水道光熱費込)
[食費] 29,800円(税込)/月
[専有部水道代] 6,000円(税込)/月
[入館金] 190,000円(契約期間1年)
[保証金] 100,000円 [損保] 要

2011年3月竣工
鉄筋コンクリート造
地上12階建て
全91戸(非賃貸含)
東京都北区豊島

モデルルーム

【貸主】

CFシート ペット 高戸棚 別タイプ有り

ネットで見覧▶

池袋駅まで乗り換えなし①

資料請求 5303 東池袋駅前 学生マンション

■東京メトロ有楽町線「東池袋駅」徒歩2分
■東武さくら線「東池袋2丁目駅」徒歩2分
■JR山手線「池袋駅」徒歩12分

学生専用 家具家電 保証人不要 緊急対応24
IT光 仲介料不要

【資料】
67,800円~79,800円
(18.52~22.02㎡、1R/1K、19戸)
[管理費] 9,000円/月
[入館金] 2ヶ月(契約期間1年)
[保証金] 100,000円 [損保] 要

2004年11月竣工
鉄骨造
地上3階建て
全19戸
東京都豊島区東池袋

モデルルーム

シンフォニア・ファイブ【貸主】

フロアリング チェスト 別タイプ有り

ネットで見覧▶

資料請求 5327 北池袋学生マンション

■東武東上線「下板橋駅」徒歩9分
■都営三田線「板橋区役所前駅」徒歩12分
■JR山手線「池袋駅」自転車7分

学生専用 家具家電 保証人不要 緊急対応24
IT光 仲介料不要

【資料】
69,800円~72,800円
(20.15~20.70㎡、1K、50戸)
[管理費] 9,000円/月
[入館金] 2ヶ月(契約期間1年)
[保証金] 100,000円 [損保] 要

2006年2月竣工
鉄筋コンクリート造
地上11階建て
全50戸
東京都板橋区熊野町

モデルルーム

カレッジスクエア北池袋【貸主】

CFシート 別タイプ有り

ネットで見覧▶

資料請求 5330 東武練馬 学生マンション-I

■東武東上線「東武練馬駅」徒歩5分

学生専用 家具家電 2人入居可 保証人不要
緊急対応24 IT光 仲介料不要

【資料】
62,800円~69,800円
(20.82~22.50㎡、1K、62戸)
99,800円
(40.83㎡、2DK、1戸)
[管理費] 9,000円/月
[入館金] 2ヶ月(契約期間1年)
[保証金] 100,000円 [損保] 要

2005年10月竣工
鉄筋コンクリート造
地上6階建て
全63戸
東京都板橋区徳丸

モデルルーム

カレッジスクエア東武練馬【貸主】

CFシート 別タイプ有り

ネットで見覧▶

池袋駅まで乗り換えなし②

資料請求 5386 中村橋学生マンション

■西武池袋線「中村橋駅」徒歩13分

学生専用 管理人口動 家具家電 保証人不要
緊急対応24 IT光 仲介料不要

【資料】
59,800円~63,800円
(20.42㎡、1K、59戸)
[管理費] 10,000円/月
[入館金] 2ヶ月(契約期間1年)
[保証金] 100,000円 [損保] 要

2010年1月竣工
鉄筋コンクリート造
地上10階建て
全59戸
東京都練馬区員井

モデルルーム

カレッジスクエア中村橋【貸主】

CFシート 別タイプ有り

ネットで見覧▶

資料請求 5319 練馬高野台 学生マンション

■西武池袋線「練馬高野台駅」徒歩9分
■西武新池袋線「井坂駅」徒歩16分

学生専用 家具家電 保証人不要 緊急対応24
IT光 仲介料不要

【資料】
59,800円~67,800円
(23.60~27.34㎡、1K、71戸)
[管理費] 9,000円/月
[入館金] 2ヶ月(契約期間1年)
[保証金] 100,000円 [損保] 要

2006年2月竣工
鉄筋コンクリート造
地上8階建て
全72戸(非賃貸含)
東京都練馬区南田中

モデルルーム

ANESIS【貸主】

CFシート 別タイプ有り

ネットで見覧▶

資料請求 5132 保谷学生マンション-I

■西武池袋線「保谷駅」徒歩11分

学生専用 家具家電 保証人不要 緊急対応24
IT光 仲介料不要

【資料】
49,800円~57,800円
(20.24~21.91㎡、1K、49戸)
[管理費] 9,000円/月
[入館金] 2ヶ月(契約期間1年)
[保証金] 100,000円 [損保] 要

2001年3月竣工
鉄筋コンクリート造
地上3階地下1階建て
全49戸
東京都西東京市下保谷

モデルルーム

コムネット保谷【貸主】

フロアリング 別タイプ有り

ネットで見覧▶

*徒歩は1分80m、自転車は1分240mを基準に算出しています。*最寄駅より徒歩3分以内の物件を駅前と表記しています。*上記は当社管理物件の一例です。募集状況は店舗にお問い合わせください。広告有効期限2024年8月31日

掲載の他にも多数の物件がございます。その他のおすすめ物件はこちら▶

一人暮らし DEBUT 学生マンション 総合案内センター

学生マンション総合案内センター 東京駅前センター
0120-423-214

株式会社毎日コムネットが運営しています

〒103-0028 東京都中央区八重洲1-3-22
八重洲龍名館ビル4階
営業時間:10:00~17:00

【貸主】株式会社毎日コムネット 宅地建物取引業 国土交通大臣(6) 第5797号 〒100-0004 東京都千代田区大手町2-1-1 大手町野村ビル15階 学生マンション総合案内センターは「株式会社毎日コムネット」が運営しています。



住まい探しは ちゃおちゃおハウス におまかせ！

学生生活をもっと快適に、
もっと楽しく！

池袋キャンパスから川越キャンパスを
走る東武東上線に強く、近くにご紹介
可能なお部屋が多数あります。

スマートフォンでご契約！

ご希望に合わせて、オンライン内覧も
可能です。契約も電子契約に対応。
ご来店いただなくてもスマートフォン
一つでご契約する事も可能です。



03-3981-6181

営業時間
火・水 定休 9:00-17:30

- ✓ 学生さんに優しい 家賃や初期費用が安いお部屋の取り扱いがございます。
- ✓ 外国の方も安心 保証会社GTNを通じて、母国語での対応や説明が可能です。
- ✓ 歴史と実績 1937年創業、東京・埼玉で10店舗展開中。
- ✓ 池袋支店 池袋キャンパスから徒歩10分、直接のご相談も可能です。
- ✓ 家具家電レンタルサービス でラクラク新生活！

デザインアパート サンヴィアーレ

他にも多様な物件紹介できます。



丸みを帯びた個性的なデザイン



ロフト造りの室内空間



天井の高さは通常の2倍



〈1937創業 ナミキグループ〉
ちゃおちゃおハウス 池袋支店
03-3981-6181
営業時間
火・水 定休 9:00-17:30



池袋支店は
池袋校から
徒歩10分！



東京国際大学まで乗車6分 乗換なし
(池袋キャンパス)

北園女子学生会館

[学校特典]

入館金

2万円
割引



北園だから 『安心で安全な』 ひとり暮らし

1 「おかえり」がいつも待っている 住み込み女性スタッフが 24時間常駐でサポート

玄関は顔認証オートロック
警備員は敷地内外を毎日巡回

具合が悪くなくても心細くない



門限延長制度

実習等で遅くなくても安心!



2 「食券制の食堂」と「お部屋で自炊」 その日の気分で選べます

管理栄養士による
バランスよい豊富なメニュー。
リクエストにもお応えします。



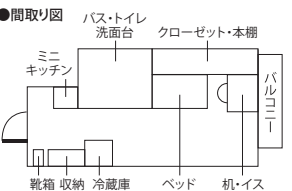
3 リーズナブルで 快適な個室

室料

4.8万円~

- バス・トイレ・キッチン、家具家電付
- プライバシーも保たれます
- 女性ならお泊まりOK
- 仲介手数料不要&家賃は春から

●間取り図

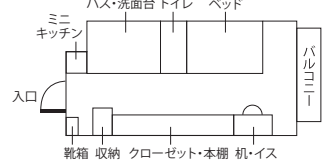


さらに

上層階はバス・トイレ別にリノベーション!

室料

6.2万円~



金額(円)

| 入館金 | 契約年数 | 1年 | 2年 | 3年 | 4年 | 保証金 |
|-----|------|---------|---------|---------|---------|---------|
| | 東国大生 | 130,000 | 160,000 | 180,000 | 200,000 | 100,000 |

※上記は割引後の金額です。

| 月々の費用 | 室料(3点ユニット) | 室料(バス・トイレ別) | 管理費 | 食費(選択制) |
|-------|---------------|---------------|--------|---------|
| | 48,000~60,000 | 62,000~68,000 | 21,000 | 23,000 |

※室料・管理費は年払い割引あり。 ※2食付プラン(定額制)は希望者のみ。食券利用も可。

※食費は2025年度より見直しの可能性があります。

先輩
の声



Yさん(長野県出身)

「入館すぐに名前を覚えてもらって感激!」
「困った時もすぐに相談できました」

お申込・お問合せ・資料請求は

03-3579-8111

〒173-0003 東京都板橋区加賀2-6-1
mail:info1@kitazono-j.co.jp
www.kitazono-j.co.jp

●JR埼京線「十条」駅徒歩12分 ●都営三田線「板橋区役所前」駅徒歩11分

豊富な共用部や
交流イベント、
お得な情報…
詳しくはHPで



東京国際大学にご入学されるの皆様だけのお得な特典あり

安心の朝夕食事付 東仁学生会館



朝・夕食事付



厳選の安心素材



家具・家電付
快適個室



隣人もみんな
同世代だから安心!!

Point
1

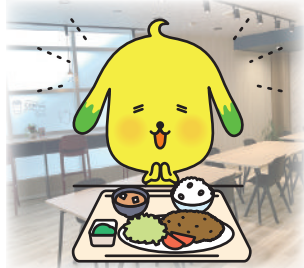
ゆとりの食事スタイル 安心の食事を提供します



専門のスタッフが美味しさや健康を考えた献立を徹底した衛生管理のもとで調理します。厳選した安心の食材で、栄養バランスの良い食事を朝・夕提供いたします。心配な食生活も規則正しく送ることができます。



お取り置きシステムがありますので朝は11:00、夜は23:00まで食事が召し上がれます。外出先から食事時間30分前まで、お申込みが可能です。
※食事の提供時間は各会館によって異なります。



Point
2

バッグ1つで入館できる家具・家電付の 快適個室

新生活に必要な家具、家電品が既にお部屋に備わっていますので、入館されたその日から快適な生活が送れます。



Point
3

安心して生活できる 万全の防犯対策

玄関はオートロックシステムとなっており、会館によって防犯カメラを設置しています。警備会社の24時間セキュリティシステムも導入し、学生の皆さんが安心して生活できる環境を整えております。



池袋キャンパスおすすめ学生会館 有楽町線 直通電車で乗り換えなし!



トウキョウドミトリー サンルピナス

Tokyo Dormitory sunlupinus

男女会館 ワンルームタイプ

- 西武池袋線保谷駅南口下車徒歩6分
- 個室47室(14.84㎡)



月額 室料(標準価格)76,000円→56,000円
食事代 32,780円(税込)

- 入館費230,000円(2年契約)180,000円(1年契約)
- 年間管理費276,000円
- 保証金50,000~200,000円→50,000円

掲載会館以外にも多数会館がございます。詳しくは下記までお問い合わせください。

▶ 特別特典 ◀

- ①室料月額 20,000 円割引
年間 240,000 円割引
- ②保証金一律 50,000 円
最大 150,000 円割引
- ③年間通学定期代プレゼント

東仁学生会館が全額負担
(保谷駅~東池袋駅間)

※Tokyo Dormitory sunlupinus限定
在館期間中有効となります。

「寮のイメージが変わった」見学された皆様より そんなお言葉をいただいております。

事前に希望の学生会館を確認する機会はとても大切です。見学された方には特典もございます。
下見・ご見学はお気軽にお申込みください。

随時受付中! 会館見学

Web申込は
こちら
24時間受付中



TOKYO DORMITORY
東仁学生会館 since1970

東仁学生会館

TEL042-469-5666 FAX042-463-8395
〒202-0014東京都西東京市富士町2-10-17東伏見ビル



0120-88-5575

FreeDial

HOME PAGE : www.tokyo-stage.co.jp MAIL : info@tokyo-dormitory.com



鶴ヶ島駅 徒歩 3 分 エバーブルーム鶴ヶ島



食事付・家具家電付 女子専用寮・申込受付中



個室イメージ



エバーブルーム鶴ヶ島は女子専用寮で、各居室にはミニキッチンとユニットバス完備。家具・家電付ですぐに生活できます。共用部分には食堂、防音室・和室等があります。食事は栄養士が立案した女性向けのバランス良い献立で食生活をサポートします。



ピアノと防音室も
ございます



“安心セキュリティ”

室料
4.65万円 ~ **5.25万円**



各室にIHのミニキッチン付調理もできます

部屋タイプは他も有



“食堂完備”



- 食費(朝・夕)33,000円(税込)／月
- 管理費(水道料含)21,000円／月
- 入館金 1年契約 12万円 2年契約 15万円
- 保証金 5万円
- ※電気料金は個人契約となります。
- ※別途火災保険に加入いただけます。

構造 : RC造 9階建 80室
備品 : テレビ・ミニ冷蔵庫・エアコン・ベッド・デスク・チェア・ラック・チェスト
個室面積 : 17.31㎡~23.60㎡
共有スペース : ロビー・ピアノ室(防音)・和室・コピー機・駐輪場・ランドリー
※Wi-Fi(個室)月額1,500円で利用可
※料金は変更になる可能性があります。



(株) 関根商事関根建築設計室 高坂支店

〒355-0062 埼玉県東松山市西本宿 1998-1 takasaka@skntlc.jp

0493-35-1016 (9:00~18:00 水曜定休)

エバーブルーム鶴ヶ島のHPはこちらから





掲載物件についてのお問合せ先

当パンフレットに掲載されている物件以外にもご案内いたします。
入居に関する不明点などがあればお気軽にお問合せください。

JR・私鉄・地下鉄各線「池袋」駅西口より徒歩2分



株式会社ジェイ・エス・ピー・ネットワーク
〒171-0021 東京都豊島区西池袋1-18-6 藤久ビル別館4F

通話無料 **0120-975-661**

E-mail ikebukuro@unilife.co.jp
TEL 03-5950-7755 FAX 03-5950-7757

JR川越線・埼京線・東武東上線「川越」駅東口より徒歩2分
西武新宿線「本川越」駅より徒歩8分



株式会社ジェイ・エス・ピー・ネットワーク
〒350-1122 埼玉県川越市臨田町27-12 アイビートラスト川越ビル1F

通話無料 **0120-975-662**

E-mail kawagoe@unilife.co.jp
TEL 049-225-0027 FAX 049-225-0037

<営業日程・時間>詳細は、HP 等でご確認ください。

国土交通大臣(6)第5716号<仲介>
加盟団体/ (公) 全日本不動産協会 (公) 不動産保証協会 (公) 首都圏不動産公正取引協議会



アパマンショップ川越霞ヶ関駅前店

東武東上線「霞ヶ関」駅南口より徒歩1分

049-239-0077

埼玉県知事(05)第19126号
株式会社住研川越 霞ヶ関駅前店
埼玉県川越市霞ヶ関東1-4-12 かすみビル2階
営業時間: 10:00~18:00
定休日: 毎週火・水曜

来店不要のお部屋探し
もご相談可能です★
お気軽にお問い合わせ

kawagoekasumigasekikimae@apamanshop-fc.com

NASIC ナジック ナジック学生マンション

国土交通大臣免許(2)第9054号
株式会社学生情報センター

首都圏リーシングセンター

〒163-0823 東京都新宿区西新宿2-4-1 新宿NSビル23F

0120-749-070

TEL 03-5909-5749 FAX 03-3345-6716

●営業時間 [10月~1月] 平日 10時~17時・土日祝 9時~18時
[2月~3月] 9時~18時 [4月~9月] 10時~17時

●定休日 [10月~1月] 水曜日(祝日除く)
[2月~3月] 無休 [4月~9月] 土日祝

新宿駅南口・西口より
徒歩約7分
(都庁前駅A3出口より徒歩約3分)

←店舗情報は
こちらから!

※店舗には駐車場はございません。お車のご来店の場合は事前にお問合せください。

一人暮らし **DEBUT** 学生マンション
総合案内センター

(株)毎日コムネット 東京駅前センター

0120-423-214

東京都中央区八重洲1-3-22 八重洲龍名館ビル4階
営業時間 10時~17時 ※時期により異なる

通学に便利な物件は
こちらから

仲介手数料
不要

家具家電付

食事付

門限
なし

宿泊制限
なし

国土交通大臣(6)第5797号 一般社団法人全国住宅産業協会 株式会社毎日コムネット

ciaociao house

(1937創業 ナミキグループ)
ちゃおちゃおハウス 池袋支店

03-3981-6181

営業時間 火・水 定休
9:00-17:30

池袋支店は
池袋校から
徒歩10分!

女子学生の「安心・安全」ひとり暮らし

北園女子学生会館

24H 常駐管理
同居の女性スタッフがお客様の生活をサポート。
レストランは自炊と併用できる食券制です。

JR埼京線「十条」駅より徒歩 12分 都営三田線「板橋区役所前」駅より徒歩 11分

〒173-0003
東京都板橋区加賀2-6-1 TEL: **03-3579-8111**

WEB www.kitazono-j.co.jp E-MAIL info1@kitazono-j.co.jp

東京での住まいはお任せください!

TOKYO DORMITORY 関根学生会館 since1970

安心の朝夕食事付
家具家電付の快適個室
会館責任者常駐の安心

とうじんがくせい 東仁学生会館 ☎ 0120-88-5575

食事付・家具家電付 女子学生会館

エバーブルーム鶴ヶ島

アットホームな
女子寮です
ever-bloom.jp

ご見学のお申込はこちらまで★お気軽にご連絡ください

【お問合せ】(株) 関根商事 高坂支店

0493-35-1016

埼玉県東松山市西本宿1998-1 (9:00~18:00) 水曜定休